

**ZESPÓŁ SZKÓŁ
w Jankowie Dolnym**
62-200 Gniezno, tel./fax 61 4245774
NIP: 7842490669 REGON: 302501381

p. Kuzmowski
22.05.19

Jankowo Dolne, dn. 20.05.2019r.

Wójt Gminy Gniezno

Urząd Gminy Gniezno

Wpł. 22. 05. 2019

Nr. 6265 Zał.

07:30

Materiały przetargowe na dowozy szkolne 2019-2021.

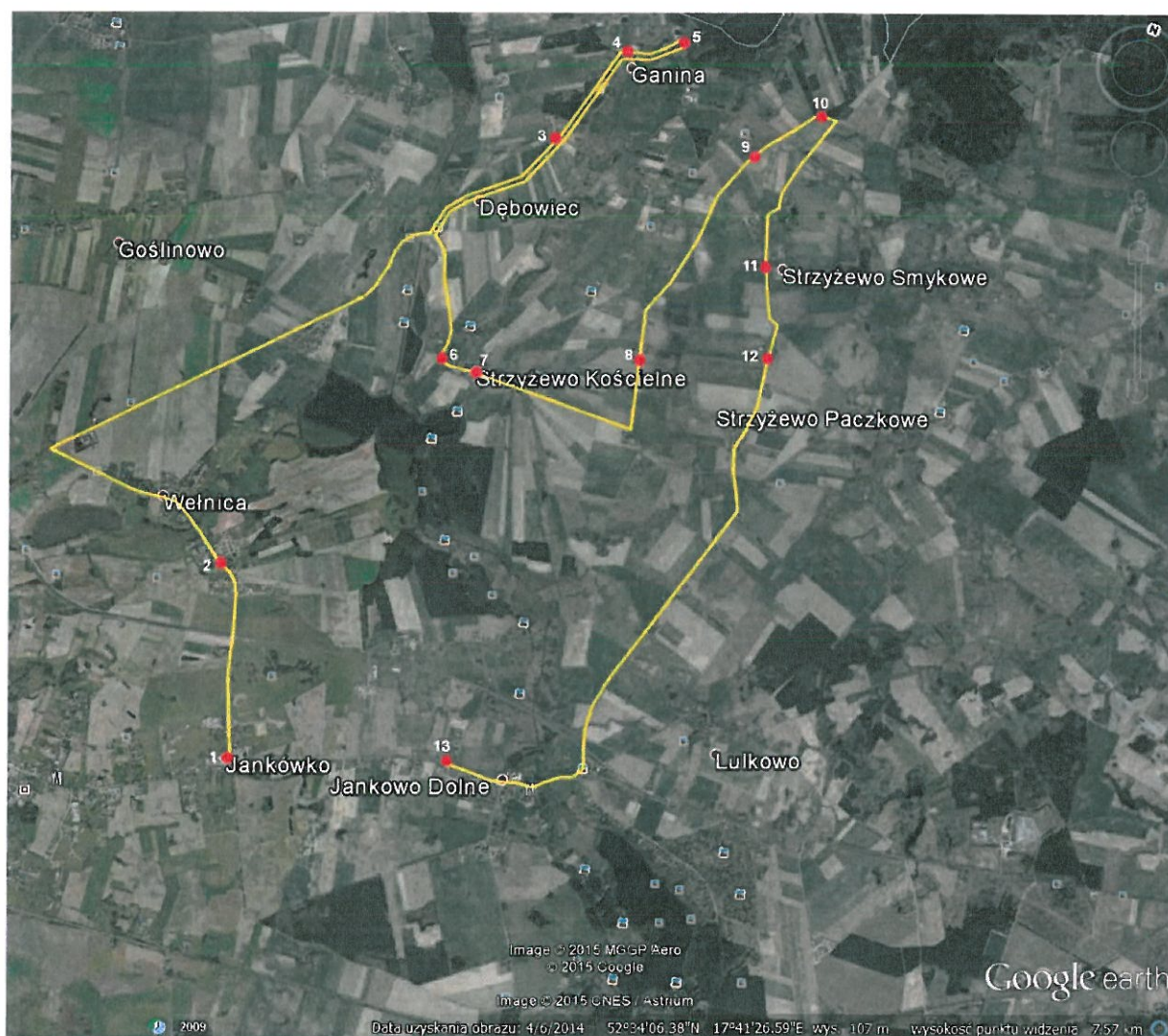
W przetargu proszę o uwzględnienie zapewnienia opiekunów w dowozach dzieci przez przewoźnika.

Dyrektor ZESPÓŁU SZKÓŁ
w Jankowie Dolnym
mgr inż. Piotr Maciejewski

TRASA 1 : JANKÓWKO – JANKOWO DOLNE

Wyjazd z Jankówka 7:05

Przystanek nr	1	2	3	4	5	6	7	8	9	10	11	12	13
Opis przystanku	Jankówko (przystanek)	Wehnica	Dębówiec 1 (Przystanek PKS)	Dębówiec 2 (Przystanek PKS)	Dębówiec 3 (Pętla)	Strzyżewo Kościelne 1 (Przystanek PKS)	Strzyżewo Kościelne 2 (Lewicki)	Ganina 1 Micorek	Ganina 2 Sobecki	Ganina 3 (Kurczewski)	Ganina Szubert	Strzyżewo Smykowie 1 (Przystanek PKS)	Jankowo Dolne
Ilość wsiadających	1	3	3	1	5	4	3	1	4	1	1		Razem 27
Ilość, którzy mogą wsiadać	12	13	2					1		1			Razem 29
Razem													56

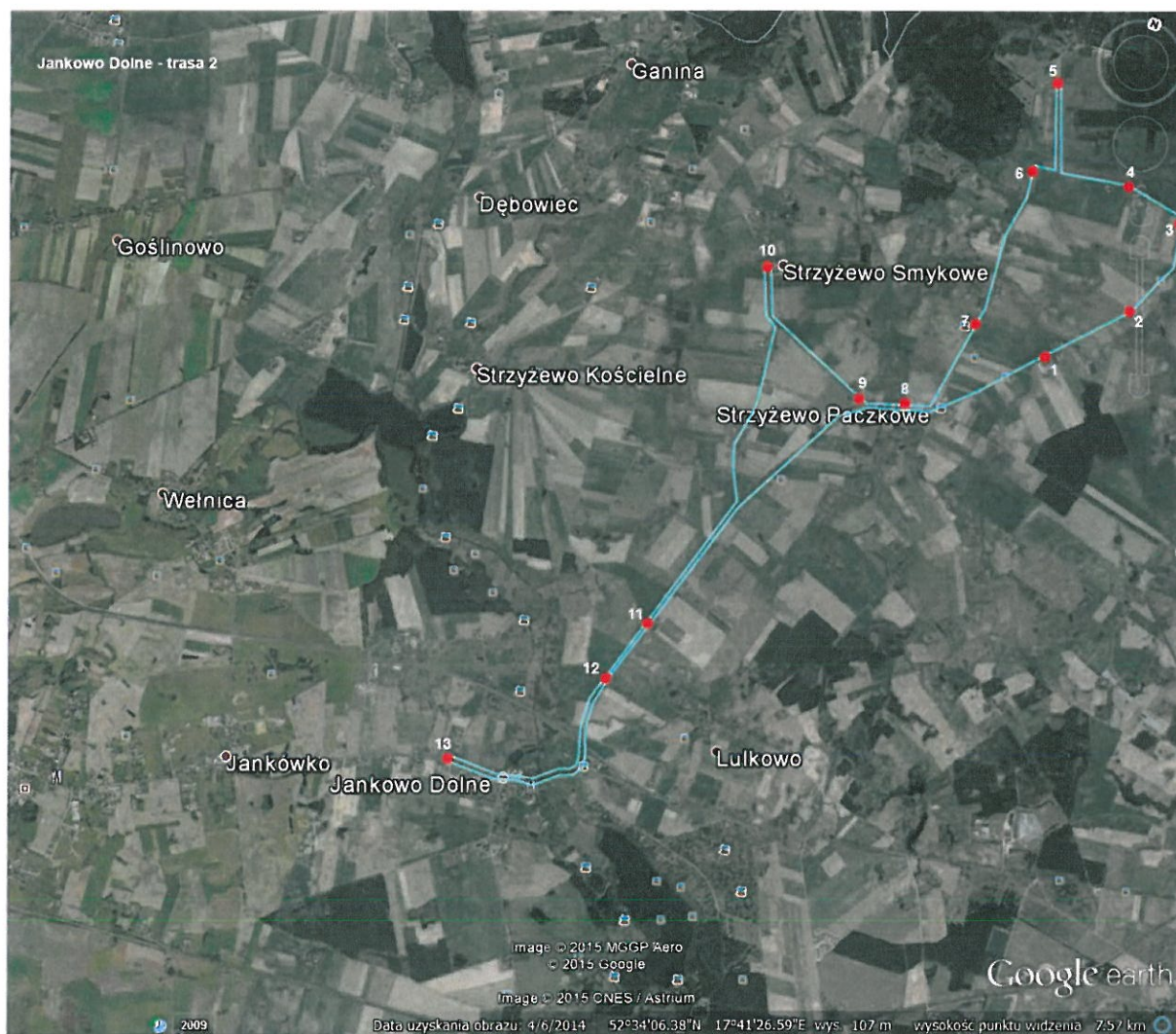


Odwóz uczniów po zajęciach na tej trasie wykonywany jest dwukrotnie : o godz. 14:15 i 16:00

TRASA 2 : STRZYŻEWO PACZKOWE – JANKOWO DOLNE

wyjazd z Jankowa Dolnego 7:10

Przystanek nr	1	2	3	4	5	6	7	8	9	10	11	12	13
Opis przystanku	Strzyżewo Paczkowe 1 (Dziel)	Strzyżewo Paczkowe 2 (Dupel)	Strzyżewo Paczkowe 3 (Kosiński)	Strzyżewo Paczkowe 4 (Zacholicki)	Strzyżewo Paczkowe 5 (Przystanek PKS)	Strzyżewo Paczkowe 6 (Przystanek PKS)	Strzyżewo Paczkowe 7 (Przystanek PKS)	Strzyżewo Paczkowe 8 (Przystanek PKS)	Strzyżewo Smykowie 1 (Przystanek PKS)	Strzyżewo Smykowie 2 (Remiz)	Lulkowo 1 (Mierzejewski)	Lulkowo 2 (Kałamajka)	Jankowo Dolne
Ilość wsiadających	6	1	2	4	1	1	2	5	13	4	2	7	Razem 48



Odwóz uczniów po zajęciach na tej trasie w połączeniu z trasą 3 wykonywany jest dwukrotnie : o godz. 14:15 i 16:00

TRASA 3 : JANKOWO DOLNE – KALINA - LULKOWO Wyjazd z Jankowa Dolnego 7:10

Przystanek nr	1	2	3	4	5	6	7	8	9	10
Opis przystanku	Lulkowo (Graczyk)	Kalina 1 (działki)	Kalina 2 (wieś- most)	Kalina 3 (plaza)	Lulkowo 1 (softys)	Lulkowo 2 (Mierzejewska)	Lulkowo 3 (Stojek)	Lulkowo 4 (Skraburski)	Lulkowo 5 (baza)	Jankowo Dolne
Ilość wsiadających		14	8	1	2	1	1	6		Razem 33
Ilość, którzy mogących wsiadać	4	29	7							40
Razem										73



Odwóz uczniów po zajęciach na tej trasie w połączeniu z trasą 2 wykonywany jest dwukrotnie : o godz. 14:15 i 16:00

TRASA ŁĄCZONA DLA II ZMIANY : JANKÓWKO – JANKOWO DOLNE

Ponieważ Zespół Szkół w Jankowie Dolnym będzie pracował w systemie dwuzmianowym konieczny będzie dodatkowy dowóz rozpoczynający się w Jankówku o godz. 10:20 i objeżdżający jednym autobusem wszystkie 3 trasy. Ten sam autobus po dowiezieniu uczniów na drugą zmianę, wykona objazd tej samej trasy w odwrotnym kierunku odwożąc do domów uczniów kończących pierwszą zmianę. Początek tego odwozu rozpocznie się o godz. 12:35 w Jankowie Dolnym.

