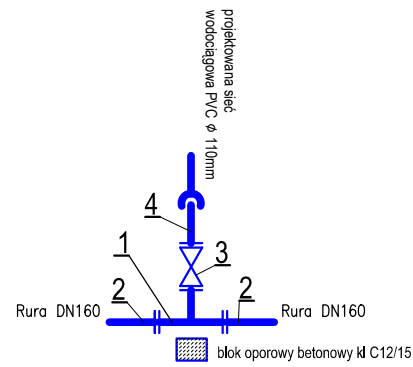
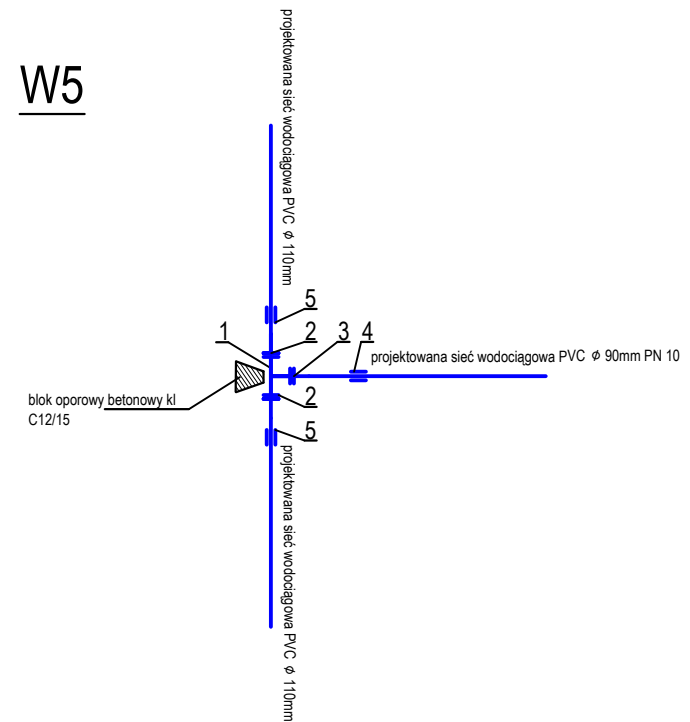


W1



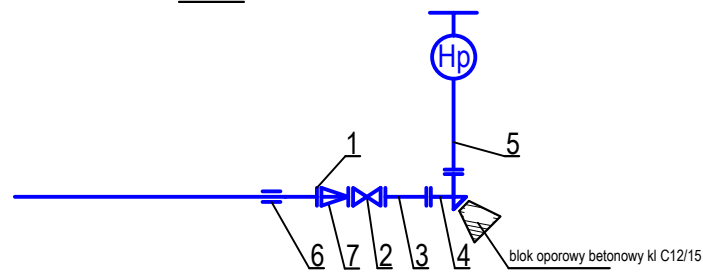
- | | |
|--|-------|
| 1. Trójnik żeliwny kołnierzowy redukcyjny DN 150/100/150mm | 1szt. |
| 2. Łącznik rurowo - kołnierzowy uniwersalny RK DN 150mm | 2szt. |
| 3. Zasuwa żeliwna kołnierzowa DN 100mm | 1szt. |
| 4. Króciec jednokołnierzowy FW DN 100mm | 1szt. |

W5



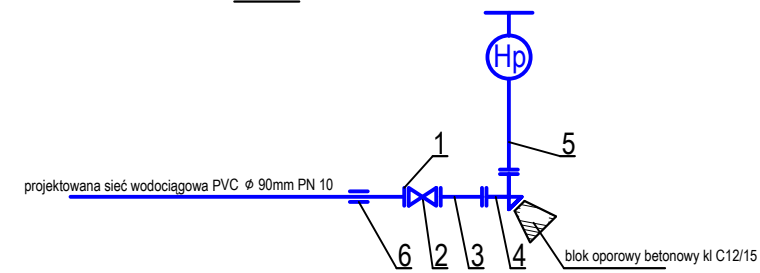
- | | |
|---|-------|
| 1. Trójnik żeliwny kołnierzowy redukcyjny DN 100/80mm | 1szt. |
| 2. Króciec żeliwny FW DN 100mm | 2szt. |
| 3. Króciec żeliwny FW DN 80mm | 1szt. |
| 4. Nasuwka PVC DN 90mm | 1szt. |
| 5. Nasuwka PVC DN 110mm | 2szt. |

W6



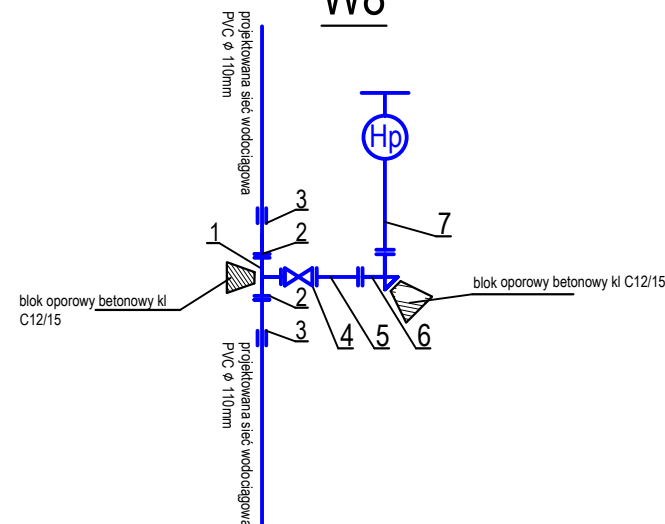
- | | |
|--|-------|
| 1. Króciec żeliwny FW DN 100mm | 1szt. |
| 2. Zasuwa żeliwna kołnierzowa DN 80mm | 1szt. |
| 3. Króciec żeliwny dwukołnierzowy DN80 L=20,00cm | 1szt. |
| 4. Kolano żeliwne stopowe DN80 | 1szt. |
| 5. Hydrant p.poż. nadziemny DN80 | 1szt. |
| 6. Nasuwka PVC DN 110mm | 1szt. |
| 7. Zwężka dwukołnierzowa żeliwna DN 100/80mm | 1szt. |

W7



- | | |
|--|-------|
| 1. Króciec żeliwny FW DN 80mm | 1szt. |
| 2. Zasuwa żeliwna kołnierzowa DN 80mm | 1szt. |
| 3. Króciec żeliwny dwukołnierzowy DN80 L=20,00cm | 1szt. |
| 4. Kolano żeliwne stopowe DN80 | 1szt. |
| 5. Hydrant p.poż. podziemny DN80 | 1szt. |
| 6. Nasuwka PVC DN 90mm | 1szt. |

W8



- | | |
|---|-------|
| 1. Trójnik żeliwny kołnierzowy redukcyjny DN 100/80mm | 1szt. |
| 2. Króciec żeliwny FW DN 100mm | 2szt. |
| 3. Nasuwka PVC DN 110mm | 2szt. |
| 4. Zasuwa żeliwna kołnierzowa DN 80mm | 1szt. |
| 5. Króciec żeliwny dwukołnierzowy DN80 L=20,00cm | 1szt. |
| 6. Kolano żeliwne stopowe DN80 | 1szt. |
| 7. Hydrant p.poż. podziemny DN80 | 1szt. |

Projekt	Hydro-Service Projekt ul. Piłsudskiego 65 64-600 Oborniki
Inwestor	Gmina Gniezno Al. Reymonta 9-11 62-200 Gniezno
Inwestycja	Sieć wodociągowa w m. Wełnica gm. Gniezno
Nazwa obiektu:	Sieć kanalizacji sanitarnej, sieć wodociągowa
Nazwa rysunku:	Węzły montażowe: W1, W5, W6, W7, W8
Projektował	mgr inż. Sebastian Stachowiak WKP/0138/PWOS/14 instalacje w zakresie sieci, instalacji i urządzeń cieplnych, wentylacyjnych, gazowych, wodociągowych i kanalizacyjnych
Sprawdził	mgr inż. Mateusz Bazela WKP/0411/PWOS/16 instalacje w zakresie sieci, instalacji i urządzeń cieplnych, wentylacyjnych, gazowych, wodociągowych i kanalizacyjnych
Opracował	mgr inż. Michał Kozak
Data: 15.05.2017	Skala: SCHEMAT
	Nr rys.: 5