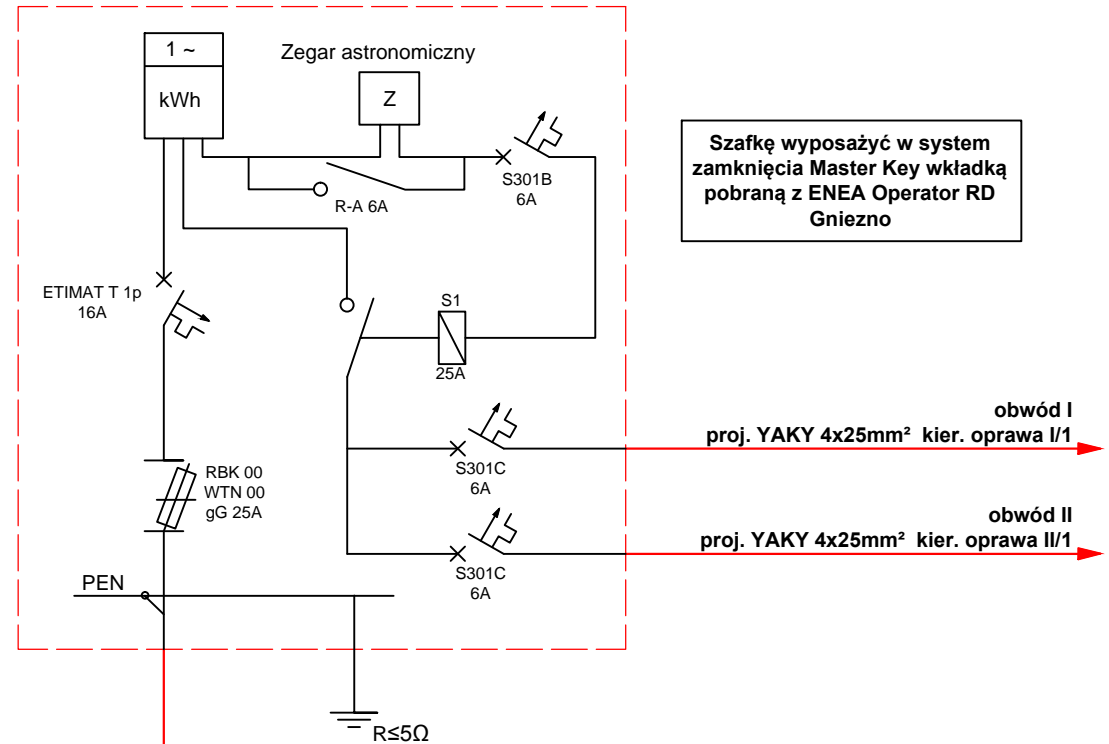


proj. szafka oświetleniowa
wolnostojąca SO
dz. 90/11



Szafkę wyposażyc w system zamknięcia Master Key wkładką pobraną z ENEA Operator RD Gniezno

I/4
istn. złącze ZKP
dz. 90/6

istn. YAKY 4x120mm²
zasilanie ze stacji 06-1453
"Kalina D"
transf. 100 kVA

proj. linia kablowa nn 0,4 kV
YAKY 4x35mm² o dł. 3(7)m

Ochrona przeciwporażeniowa przy dotyku pośrednim
SAMOCZYNNE WYŁĄCZENIE ZASILANIA

UWAGA
Kabel elektroenergetyczny układać razem we
wspólnym wykopie z bednarką FeZn 25x4

Investor:	Gmina Gniezno ul. Reymonta 9-11, 62-200 Gniezno	Data: 05.2018
Obiekt:	Budowa oświetlenia ulicznego w m. Kalina dz. 89/12, 89/11, 102/11, 102/10, 90/11, 91/6	Skala:
Temat rysunku:	Schemat ideowy proj. szafki oświetleniowej SO	Rysunek nr: E4
Projektował:	mgr inż. A. Kabaciński upr. 154/89/PW	