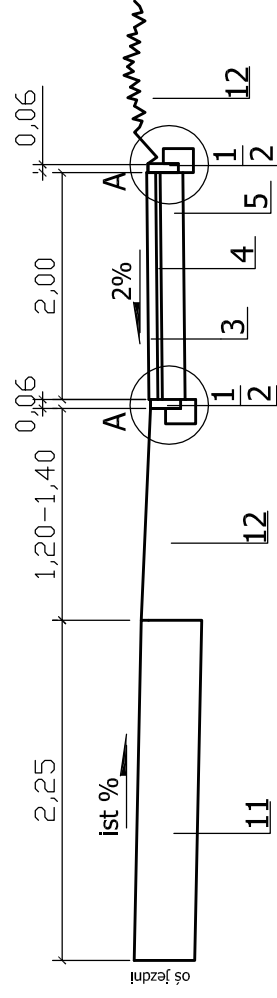
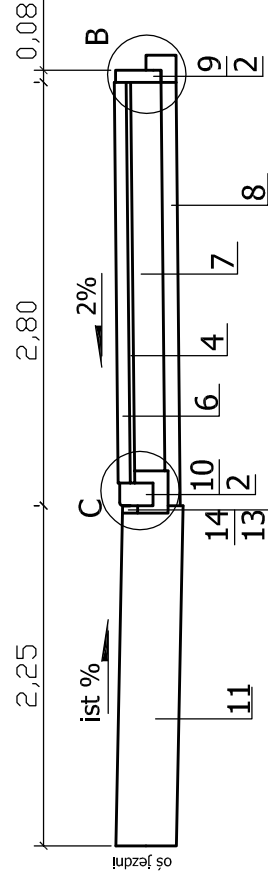


PRZEKROJE NORMALNE A-A



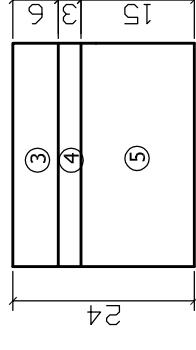
PRZEKROJE NORMALNE B-B



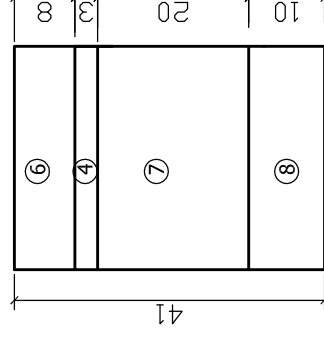
1. OBRZEŻE BETONOWE 6X20X100CM
2. ŁAWA POD OPORNIKI Z BETONU C12/15
3. KOSTKA BETONOWA TYPU CEGŁA GR. 6CM KOLOR SZARY
4. PODSYPKA CEMENTOWO PIASKOWA GR. 3 CM
5. WARSTWA GRUNTU STABILIZOWANEGO CEMENTEM RM=2,5MPa GR. 15CM
6. OBRZEŻE BETONOWE 8X30X100CM
7. PODBUDOWA Z KRUSZYWA ŁAMANEGO TWARDEGO (TYPU GRANIT, MELAFIR, GABRO) 0/63 MM STABILIZOWANEGO MECHANICZNIE GR. 20CM
8. WARSTWA ODSĄCZAJĄCA Z PIASKU GR. 10CM
9. OBRZEŻE BETONOWE 8X30X100CM
10. KRAWĘŻNIK BETONOWY NAJAZDOWY 15X22X100CM
11. ISTNIEJĄCA NAWIERZCHNIA JEZDNI Z BETONU ASFALTOWEGO
12. POBOCZE GRUNTOWE / ZIELEŃ
13. BETON CEMENTOWY C12/15
14. WARSTWA ŚCIERALNA Z BETONU ASFALTOWEGO GR. 5 CM

SZCZEGÓŁ skala 1:10

CHODNIK



ZJAZDY



ZAŁOŻENIA PROJEKTOWE:

- KLASA DROGI: D
- KATEGORIA RUCHU: KR 1
- GRUPA NOŚNOŚCI PODŁOŻA: G2
- ODPORNOŚĆ NA WYSADZINY: MIN. 0,4xhz(0,8)=0,32m
- WYMAGANY WTÓRNY MODUŁ ODKSZTAŁCENIA E2
- GRUNT RODZIMY E2min.=50MPa
- POBUDOWA TŁUCZNIOWA E2>160MPa

SBD PROJEKT	INWESTOR		
ul. Belchatowska 12, 60-161 Poznań	Gmina Gniezno al. Reymonta 9-11 62-200 Gniezno		
OBIEKT: Przebudowa chodnika w m. Szczytniki Duchowne i Wola Skorzęcka			
RYSUNEK: Konstrukcja nawierzchni, Przekroje normalne	NR 3		
STANOWISKO	IMIĘ I NAZWISKO	NR UPR.	DATA
PROJEKTANT	Mirosława Ignasiak	476/87/Pw	07.2018
			SKALA 1:50
			PODPIS