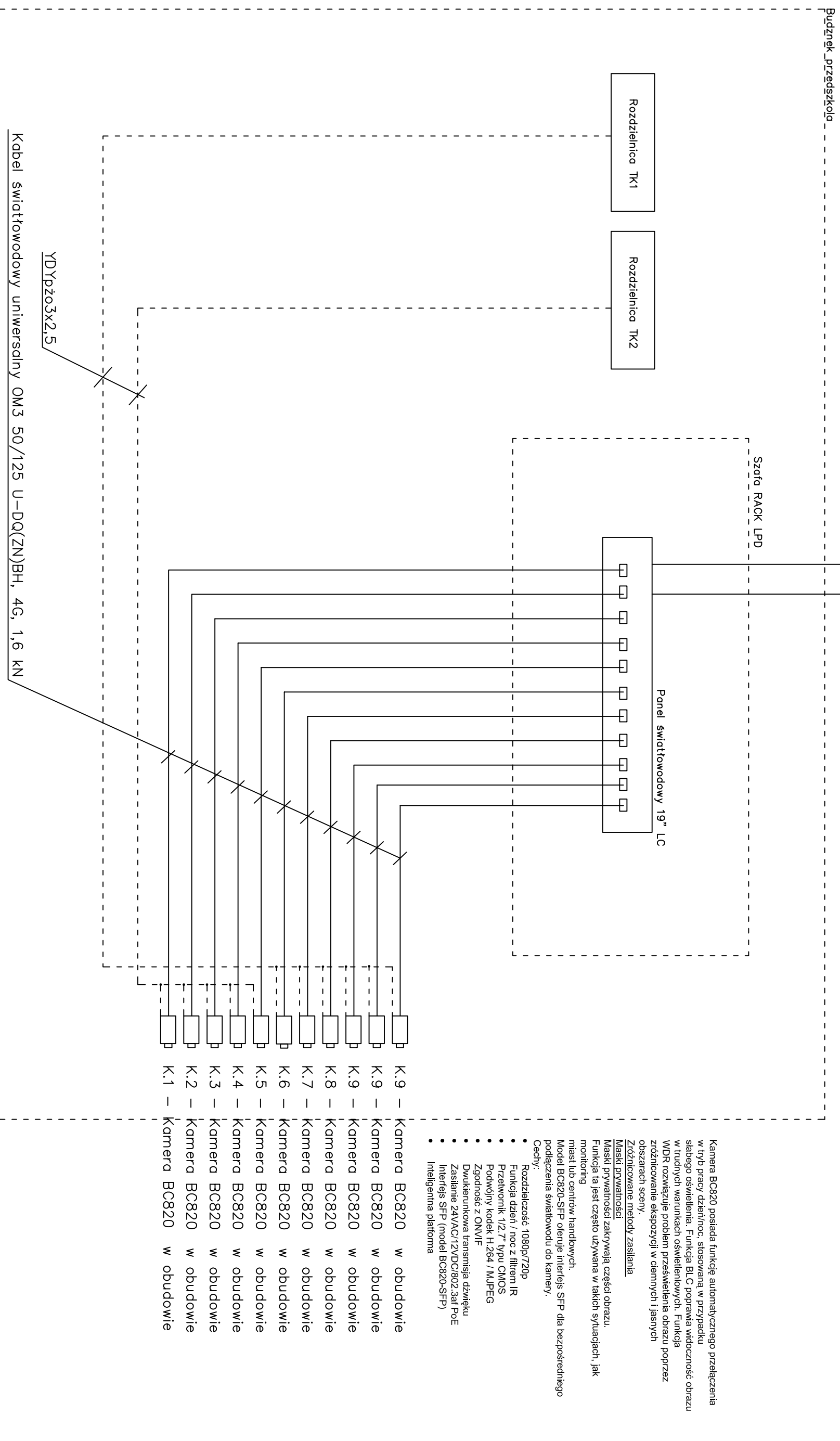


Okablowanie światłowodowe do budynku głównego ujęte w odrębnym projekcie (serwer CCTV oraz stanowiska monitoringu w budynku głównym)



- Kamera BC820 posiada funkcję automatycznego przełączenia w tryb pracy dzień/noc, stosowana w przypadku słabego oświetlenia. Funkcja BLC poprawia widoczność obrazu w trudnych warunkach oświetleniowych. Funkcja WDR rozwiązuje problem przesłaniania obrazu poprzez zróżnicowanie ekspozycji w ciemnych i jasnych obszarach sceny.
- Zróżnicowane metody zasilania
- Maski prywatności
- Maski prywatności zakrywają części obrazu. Funkcja ta jest często używana w takich sytuacjach, jak monitoring miast lub centrów handlowych.
- Model BC820-SFP oferuje interfejs SFP dla bezpośredniego podłączenia światłowodu do kamery.
- Cechy:
- Rozdzielczość 1080p/720p
 - Funkcja dzień / noc z filtrem IR
 - Przetwornik 1/2.7" typu CMOS
 - Podwójny kodek H.264 / MJPEG
 - Zgodność z ONVIF
 - Dwukanałowa transmisja dźwięku
 - Zasilanie 24VAVC/12VDC/802.3af PoE
 - Interfejs SFP (model BC820-SFP)
 - Inteligentna platforma

K.9	–	Kamera BC820	w obudowie
K.9	–	Kamera BC820	w obudowie
K.9	–	Kamera BC820	w obudowie
K.8	–	Kamera BC820	w obudowie
K.7	–	Kamera BC820	w obudowie
K.6	–	Kamera BC820	w obudowie
K.5	–	Kamera BC820	w obudowie
K.4	–	Kamera BC820	w obudowie
K.3	–	Kamera BC820	w obudowie
K.2	–	Kamera BC820	w obudowie
K.1	–	Kamera BC820	w obudowie

Kabel światłowodowy uniwersalny OM3 50/125 U-DQ(ZN)BH, 4G, 1,6 KN

YDypzo3x2,5

JEDN. PROJEKTOWA: ABK-PROJEKT UL. LISOWSKIEGO 2/4 65-072 ZIELONA GÓRA tel. +48 68 320 15 75		GMINA GNIEZNO UL. REYMONTA 9-11, 62-200 GNIEZNO		10.2014
BUDOWA OBIEKTÓW W CHODZĄCYCH W SKŁAD ZESPÓŁU SZKOLNO-PRZEDSZKOLNEGO W ZDZIECHOWIE - SZKOŁA PODSTAWOWA DZIAŁKA NR 20/68 OBRĘB 0033 W M. ZDZIECHOWA GML GNIEZNO				

SCHEMAT INSTALACJI CCTV

PROJEKTANT INST. ELEKTR.	INŻ. ANDRZEJ WROTKOWSKI	UPR. NR 1827/6/ZG w spec. elektrycznej	19/5, nr	21/E
ASYSTENT:	MGR INŻ. MAREK WROTKOWSKI			
AUTOR PROJEKTU/ KIEROWNIK BIURA PROJEKTOWEGO:	MGR INŻ. BOGDAN MROZOWSKI	UPR. NR 7/90/ZG w spec. konstrukcyjnej		

Na wejściu zasilania do każdej kamery – w obudowie
 – instalowany będzie adapter IP66 230VAC/24VAC typ PA03/EU