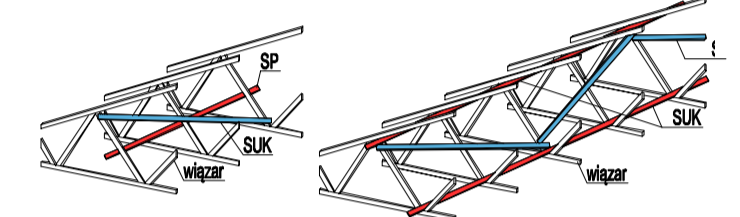
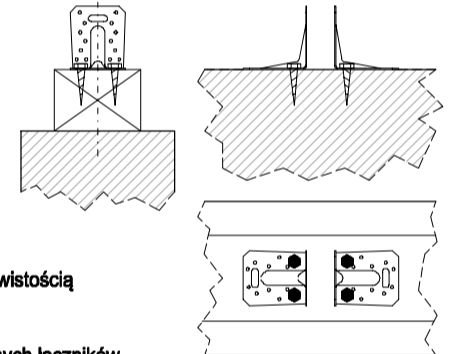


1. STEŻENIA
1.1 ŁĄTY - PRZYJĘTO MAX. ROZSTAW 35 cm O PRZEKROJU 60x40mm
MOCOWANIE (przez "d" oznaczono średnicę gwoźdźcia):
 1x gw. pierścieniowy max. d= 4,0mm (dla wiązarów o gr. 60mm), dł. zakotwienia gw. min. 50mm
 1x gw. pierścieniowy max. d= 3,2mm (dla wiązarów o gr. 45mm), dł. zakotwienia gw. min. 50mm
 Gwoździe powinny być zamocowane w środku grubości wiązara tj. 22,5mm i 30mm dla wiązarów o grubości odpowiednio 45mm i 60mm
ŁĄCZENIE ŁAT MUSI BYĆ WYKONANE MIJANKOWO (możliwe powtórzenie co 3-4 warstwę)
ŁĄTY POWINNY BYĆ NAWIERCANE - ŚREDNICA OTWORU 0,8d
W PRZYPADKU ZMIANY ROZSTAWU ŁAT NALEŻY POWIADOMIĆ PROJEKTANTA O TYM FAKCIE
1.2. STEŻENIA DESKOWE KRZYŻULCÓW
 - Steżenia krzyżulców (zmniejszenie ich długości wybocheniowej) wykonać z zachowaniem punktu 1.3.
 - Steżenia należy wykonać zgodnie z rys. szczegółowym w miejscach oznaczonych symbolem drewna i literami Fd
 - Za steżenie krzyżulca uznaje się steżenie SP + SUK według schematu z punktu 1.3.



1.3 STEŻENIA DESKOWE min. 25x105mm KLASY C24 MOCOWANIE:
2x gwoździe pierścieniowe d= 3,2mm, dł. zakotwienia gw. min. 30mm
ODLEGŁOŚCI:
 - pomiędzy gwoździemi min. 12d (dla 3,2mm = 38,4mm)
 - pomiędzy gwoździem a krawędzią boczną steżenia min. 7d (dla 3,2mm = 22,4mm)
WAŻNE:
 - GWOŹDZIE WZDŁUŻ WIĄZARA WBLIĄC TAK ABY TRAFIAŁY W ŚRODEK WIĄZARA (OŚ GRUBOŚCI WIĄZARA).
ŁĄCZENIE STEŻEŃ NA DŁUGOŚCI MUSI BYĆ WYKONANE TAK ABY MIAŁY SIĘ O JEDNO POLE
STEŻENIA MOCOWAĆ W ZAKRESIE 30 - 60 STOPNI
RODZAJE STEŻEŃ:
 SP - steżenie podłużne - mocowane prostopadle do wiązara (poziomo) zgodnie z rysunkiem poniżej
 SUK - steżenie ukośne krzyżulca obejmujące 2 pola (mocować max co 4 pole) zgodnie z rysunkiem poniżej
 SV - steżenie typu "V" - łącznik pionowy od pasa górnego do dolnego składający się ze steżeń typu SP i SUK biegnący przez całą długość budynku zgodnie z rysunkiem poniżej SP w środku rozpiętości + SUK przez 2 pola

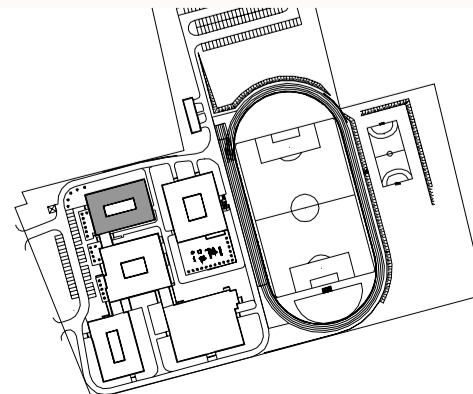
2. MOCOWANIE WIĄZARÓW NA KĄTOWNIK STALOWY ACRL10520 - SIMPSON
 Do wierzcha:
 1 x kotwa stalowa SIMPSON WA M10x103/30
 dopuszcza się stosowanie innych kotew spełniających odpowiednie parametry techniczne.
 Do wiązara - z przesuwnem: śruba M10 w otwór "fasolka".
 Do wiązara - bez przesuwnu: gwoździe 4,0x40,0 - 6szt. / kątownik



3. UWAGA WAŻNE - należy zwrócić szczególną uwagę na:
 - zestawienie przyjętych obciążeń i zweryfikować założenia z rzeczywistością
 - wykonanie wszystkich steżeń zgodnie z projektem
 - wykonanie połączeń wiązarów do wierzcha
 - wykonanie połączeń na okucia ciesielskie oraz ilość i rodzaj dobranych łączników
 - przyjęty w projekcie rodzaj usztywnienia pasa górnego (łata czy deskowanie patrz. punkt 1.1)
 - wszelkie elementy drewniane montować w odległości powyżej 30 cm od kanałów spalinyowych, jeśli warunek nie jest spełniony należy odpowiednio zabezpieczyć elementy drewniane
W PRZYPADKU ROZBIEŻNOŚCI LUB NIEJASNOŚCI NALEŻY O TYM FAKCIE POWIADOMIĆ PROJEKTANTA. NALEŻY ZASTOSOWAĆ DREWNO KONSTRUKCYJNE KLASY C24, KONSTRUKCJĘ ZAIMPREGNOWAĆ ŚRODKIEM Fobos M-4

Wymiar	Długość	Ilość.	45 x 120	4800 mm	54
60 x 220	1200 mm	20	45 x 120	4500 mm	1
60 x 220	900 mm	2	45 x 120	4200 mm	1
60 x 170	1200 mm	13	45 x 120	4000 mm	2
60 x 170	900 mm	1	45 x 120	3900 mm	10
45 x 245	5000 mm	6	45 x 120	3600 mm	70
45 x 245	4800 mm	12	45 x 120	3300 mm	20
45 x 245	1200 mm	6	45 x 120	3000 mm	4
45 x 245	900 mm	3	45 x 120	2700 mm	4
45 x 220	4800 mm	6	45 x 120	2400 mm	1
45 x 220	900 mm	3	45 x 120	2100 mm	8
45 x 170	4500 mm	6	45 x 120	1800 mm	11
45 x 170	1200 mm	6	45 x 120	1500 mm	5
45 x 145	5000 mm	90	45 x 120	1200 mm	1
45 x 145	4800 mm	3	45 x 120	900 mm	260
45 x 145	4500 mm	12	45 x 120	600 mm	32
45 x 145	4200 mm	68	45 x 120	300 mm	24
45 x 145	4000 mm	29	45 x 95	2700 mm	211
45 x 145	3900 mm	9	45 x 95	2400 mm	115
45 x 145	3600 mm	3	45 x 95	2100 mm	70
45 x 145	2100 mm	2	45 x 95	1800 mm	105
45 x 145	1800 mm	100	45 x 95	1500 mm	230
45 x 145	1500 mm	7	45 x 95	1200 mm	8
45 x 145	1200 mm	12	45 x 95	900 mm	66
45 x 145	900 mm	92	45 x 95	600 mm	20
45 x 145	600 mm	12	45 x 95	300 mm	186
45 x 120	5400 mm	18			
45 x 120	5100 mm	2			
45 x 120	5000 mm	190			
			Klasa	Objętość[m3]	Masa [kg]
			C24	30.919	12985.94

LOKALIZACJA OBIEKTU NA DZIAŁCE



JEDN. PROJEKTOWA: ABK-PROJEKT UL. LISOWSKIEGO 2/4 65-072 ZIELONA GÓRA tel. +48 68 320 15 75	GMINA GNIEZNO UL. REYMONTA 9-11, 62-200 GNIEZNO	06.2014
BUDOWA OBIEKTÓW WCHODZĄCYCH W SKŁAD ZESPOŁU SZKOLNO-PRZEDSZKOLNEGO W ZDZIECHOWIE - BUDYNEK GŁÓWNY I SZKOŁA PODSTAWOWA Z ŁĄCZNIKIEM DZIAŁKA NR 206/8 OBRĘB 0033 W M. ZDZIECHOWA GM. GNIEZNO		
RZUT KONSTRUKCJI DACHU - SZKOŁA PODSTAWOWA		1:100
PROJEKTANT KONSTRUKCJA:	MGR INŻ. BOGDAN MROZOWSKI	UPR. NR 7/90/ZG w spec. konstrukcyjnej
ASYSTENT:	MGR INŻ. WOJCIECH PISKORSKI	
SPRAWDZAJĄCY KONSTRUKCJA:	MGR INŻ. JERZY KULAWIŃSKI	UPR. NR 129/83/ZG w spec. konstrukcyjnej
AUTOR PROJEKTU / KIEROWNIK BIURA PROJEKTOWEGO:	MGR INŻ. BOGDAN MROZOWSKI	UPR. NR 7/90/ZG w spec. konstrukcyjnej