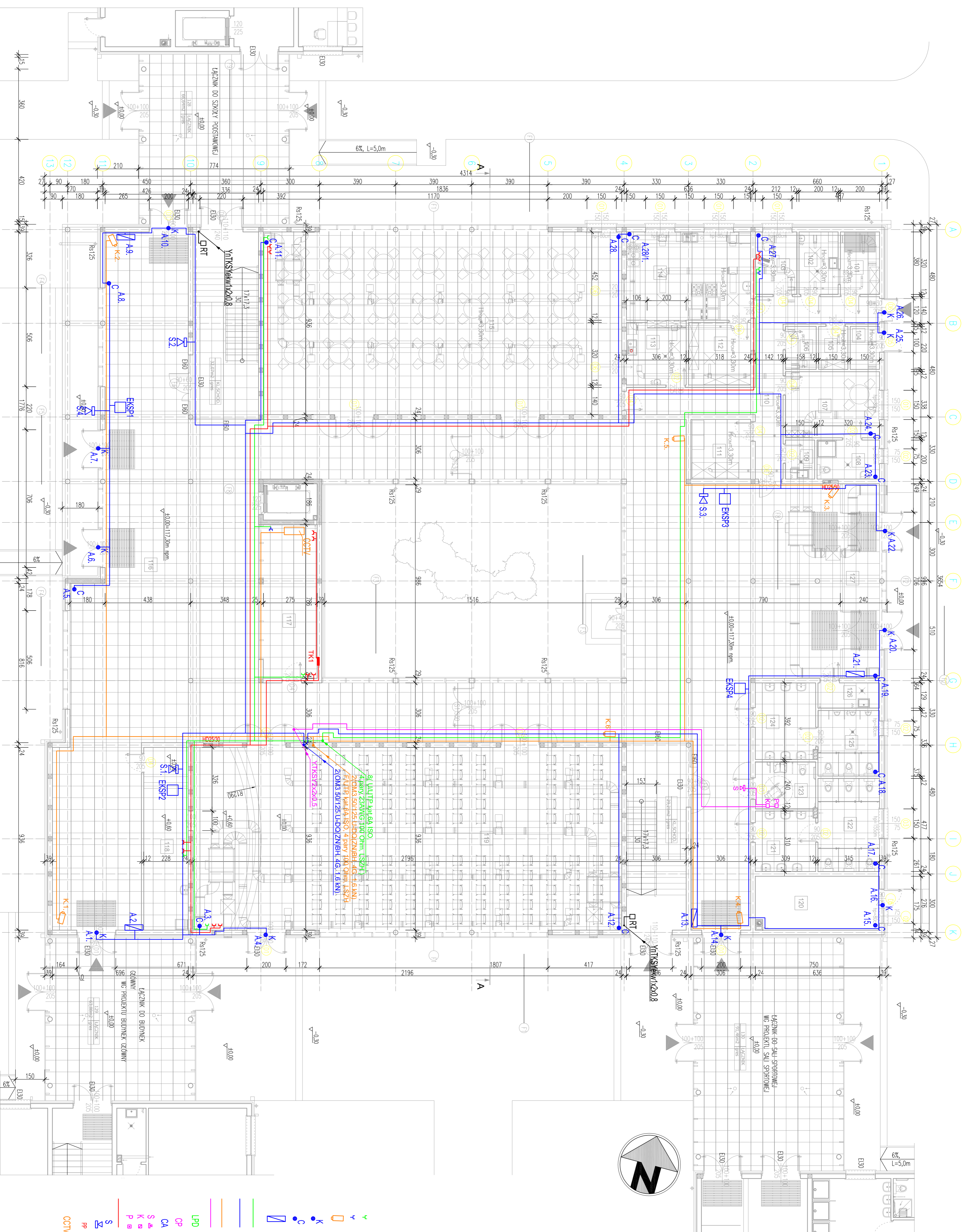


BUDYNEK GŁÓWNY - PARTER



| № | Pomieszczenie | Powierzchnia gres | Powierzchnia wykładana |
|--------|----------------------|-------------------|------------------------|
| 101 | Magazyn warzyw | gres | 6,40 |
| 102 | Oberetnia | gres | 6,40 |
| 103 | Biuro | gres | 6,40 |
| 104 | Pom. na odpady | gres | 3,30 |
| 105 | Magazyn zastaw | gres | 3,30 |
| 106 | Mag. jeli wywarzalna | gres | 3,48 |
| 107 | Pom. Sojoline | gres | 16,29 |
| 108 | Kuchnia | gres | 6,40 |
| 109 | Pom. porzadkowe | gres | 3,00 |
| 110 | Komunikacja | gres | 29,26 |
| 111 | Mag. lodowek | gres | 9,43 |
| 112 | Mag. st. suchych | gres | 10,24 |
| 113 | Zm. wydalna | gres | 9,79 |
| 114 | Kuchnia | gres | 2,73 |
| 115 | Kuchnia | gres | 17,56 |
| 116 | Hall komunikacja | gres | 5,77 |
| 117 | Diszuta | gres | 23,14 |
| 118 | Zapieczacz sal | gres | 21,34 |
| 119 | Sala apeliwa | gres | 205,55 |
| 120 | Kielownia | gres | 17,55 |
| 121 | Przedst. WC | gres | 9,58 |
| 122 | WC damskie | gres | 15,03 |
| 123 | WC dla niepełnospr. | gres | 7,42 |
| 124 | Przedst. WC | gres | 12,11 |
| 125 | WC męskie | gres | 10,59 |
| 126 | Pom. porzadkowe | gres | 4,06 |
| 127 | Przedst. WC | gres | 18,92 |
| Razem: | | 1237,49 | |

H_{max} - WYSOKOSC POMIESZCZENIA 3,30m
W PRZYPADKU NIEOPISANYM H_{max} = 3,00m

OZNACZENIA

- 2 x OKRĄGŁE DŁGIE INSTALOWANE W RÓWNE KANAŁY DP - SŁCZ LAM
- 1 x OKRĄGŁE DŁGIE INSTALOWANE W RÓWNE KANAŁY DP - SŁCZ TERMOIZOLACJA
- KAMERY SŁOŻYWIENIA IP TP B200-SP Z INSTRUCJĄ SPŁ. W. W. OBRÓWIE
- OKRĄGŁY INSTALACJA SYGNALIZACJA WYKRYWNI
- INSTALACJA W OBRAMOWIENIU ZEMLOWYCH
- CIĄGIEM DŁUGYM (PRZYKRYCIAM) Z AMWISKOWANEM TP KERT PLUS 800 AM
- INSTALACJA PRZ. OKRĄGŁYCH ZEMLOWYCH PARTERU
- KAMERY SŁOŻYWIENIA (D. 40mm) W/LI (INSTALACJA SYGNALIZACJA WYKRYWNI)
- INSTALACJA OBRAMOWIENIA SYGNALIZACJA (OPRZEG. WYKRYWNI)
- INSTALACJA SYGNALIZACJA WYKRYWNI
- INSTALACJA KONTROLIOWANA CCTV
- INSTALACJA PRZEWODNIKA
- LOKALNY PAKIET OSTRZEGAWCZY + SZYBKA ROKA 1000x1000 19" 4U
- CENTRALA PRZEWODNIKA
- CENTRALA ALARMOWA
- SYGNALIZACJA ALARMOWA-SYGNALIZACJA
- KASYMOK
- PRZEWODNIK ALARMOWY
- INSTALACJA SŁCZ. OBRAMOWIENIA
- SYGNALIZACJA ALARMOWA-SYGNALIZACJA (WYKRYWNI, ZEMLOWYCH)
- PRZEWODNIK PRZEWODNIKA 715x255mm
- SYGNALIZACJA KONTROLIOWANA (2 KAMERY SŁCZ. 20X, KAMERY SŁCZ. RÓWNOCIENNA NH-110)

BUDYNEK GŁÓWNY

| | | |
|----------------------|---|---------|
| PROJEKTOWANIE | GAJNA CIENIENO | 10.2014 |
| AR-PROJEKT | UL. REJKOWIA 4, 62-200 GIEŻCZO | |
| UL. LESZCZYŃSKA 24 | BUDOWA OBRĘBY WYKONAWCZYCH SIŁKÓW GOSPOD. PRZEMISŁOWO-ROBLOTNICZEGO | |
| 65-272 SZCZECIN GDAŃ | W ZAKRESIE: BUDOWA GŁÓWNY | |
| 65-272 SZCZECIN GDAŃ | ODZIAŁ W/ 2008, OBRĘBY 00333 W/ W. ZEMLOWYCH OIA OKRĘGOWE | |
| ROZWIĄZANIE | INST. NISKOPADOWE | 1-100 |
| PROJEKTOWAŁ | ING. ANDRZEJ WIROTKOWSKI | 35/E |
| WYKONAŁ | MICHAŁ MAREK WIROTKOWSKI | |
| WYKONAŁ | BOGDAN WROTCOWSKI | |

INSTALACJA PRZEWODNIKA W SIŁKACH PODWIESZONYCH W KORYTACH KABLOWYCH TP PRP200. INSTALACJA OŚWIELENIA AWARYJNEGO I ENERGAJNEGO POKAZANA NA ODRĘBNYM RYSUNKU W PROJEKcie. PRASY WENIETRZNYCH LINII ZASILACZYCH RODZIELNICZCE OBIEKTU RABRUCH OCHRONNYCH.

INSTALACJE WENTYLACJI MECHANICZNEJ NAMIESZANO KOLOREM SZARYM.