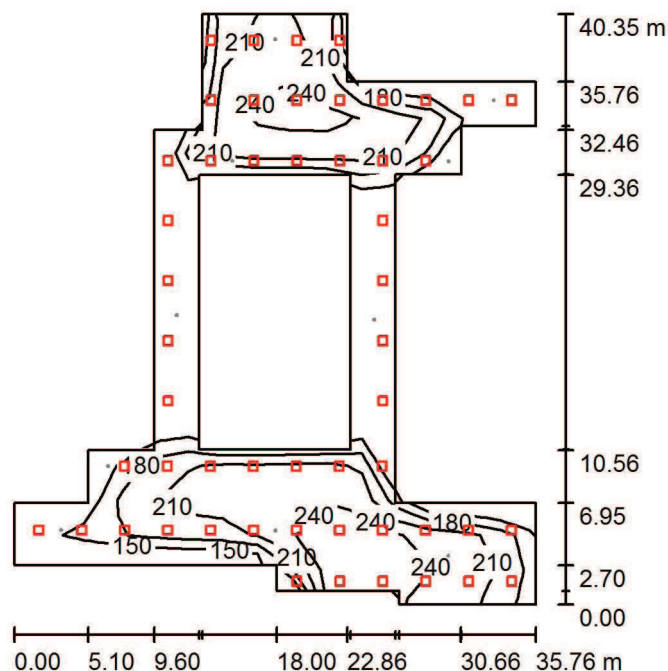


RIDI Polska Sp. z o.o.

Natolin 68A
92-701 ŁódźEdytor
Telefon
faks
e-Mail

nr1 - hall+komunikacja / Scena świetlna podst / Podsumowanie

Wysokość pomieszczenia: 3.300 m, Wysokość montażu: 3.300 m,
Współczynnik konserwacji: 0.80

Wartości Lux, Skala 1:519

Powierzchnia	ρ [%]	E_m [lx]	E_{min} [lx]	E_{max} [lx]	E_{min} / E_m
Płaszczyzna pracy	/	202	121	264	0.599
Podłoga	20	197	90	277	0.454
Sufit	70	48	29	148	0.616
Ściany (22)	50	116	32	1158	/

Płaszczyzna pracy:Wysokość: 0.020 m
Siatka: 15 x 17 Punkty
Margines: 0.000 m**Wykaz opraw**

Nr.	Ilość	Etykieta (Czynnik korekcyjny)	Φ (Oprawa) [lm]	Φ (Lampy) [lm]	P [W]
1	52	Ridi 1827423 EBRME 414/24 OS (Typ 1)* (1.000)	3416	4800	66.0

*Zmienne dane techniczne

W sumie: 177641W sumie: 249600 3432.0

Specyfikacja mocy przyłączeniowej: $4.49 \text{ W/m}^2 = 2.22 \text{ W/m}^2/100 \text{ lx}$ (Powierzchnia podstawowa: 764.94 m^2)