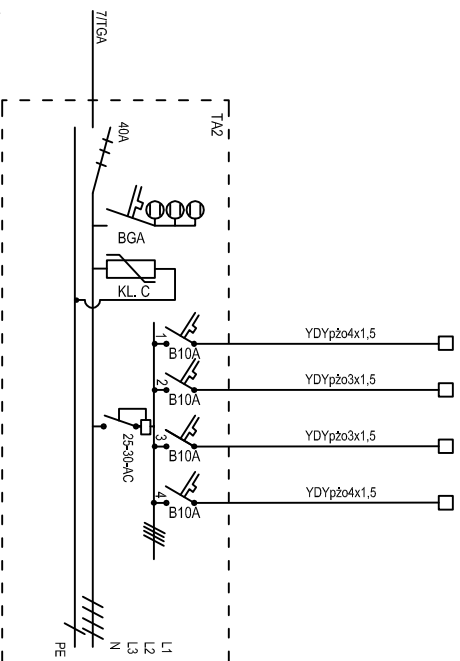
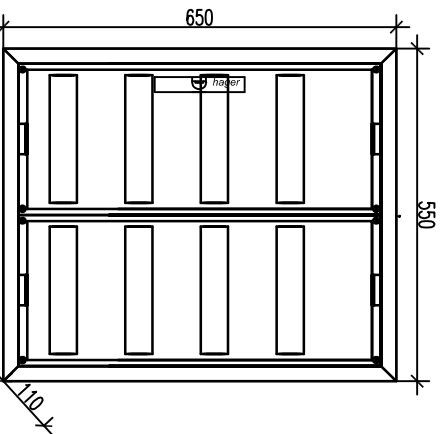


budynek główny - piętro

Moc [kW]	Odbiór
0,9	oświetlenie awaryjne i ewakuacyjne
0,9	oświetlenie komunikacji
1,0	oświetlenie komunikacji
0,133	oświetlenie awaryjne i ewakuacyjne



$P_i=2,94\text{kW}$
 $P_o=2,94\text{kW}$
 $I_o=4,4\text{A}$



Rozdzielnica pł. uniwers. IP44/III Klasa Izolacyjności
 wymiary: 650x550x110. 8x12=96 modułów

Na wewnętrznej ścianie drzwi czek rozdzielnicy
 wykonawca robót elektrycznych umiesci czytelną
 dokumentację powykonalniczą rozdzielnicy
 zabezpieczoną w sposób trwały (zalaminiowana)

JEDYN. PROJEKTOWAN. ABK-PROJEKT UL. LISOWSKIEGO 2/4 65-072 ZIELONA GÓRA tel. +48 68 320 15 75		GMINA GНИЕZNO UL. REYMONTA 9-11, 62-200 GНИЕZNO		10.2014
BUDOWA OBIEKTÓW WCHODZĄCYCH W SKŁAD ZESPÓŁU SZKOŁNO-PRZEDSZKOLNEGO W ZDZIECHOWIE - BUDYNEK GŁÓWNY DZIAŁKA NR 206/8 OBRĘB 0033 W M. ZDZIECHOWA G.M. GНИЕZNO				
ROZDZIELNICA - TA2 PIĘTRO		----- T/S.NR 12/E		
PROJEKTANT INST. ELEKTR.	INŻ. ANDRZEJ WROTKOWSKI	UPR. NR 182/76/ZG w spec. elektrycznej		
ASYSTENT:	MGR INŻ. MAREK WIROTKOWSKI			
SPRAWDZAJĄCY INST. ELEKTR.	INŻ. MAREK SERWERYN	UPR. NR 196/77/ZG w spec. elektrycznej		
AUTOR PROJEKTU/ KIEROWNIK BIURA PROJEKTOWEGO:	MGR INŻ. BOGDAN MROZOWSKI	UPR. NR 790/ZG w spec. konstrukcyjnej		