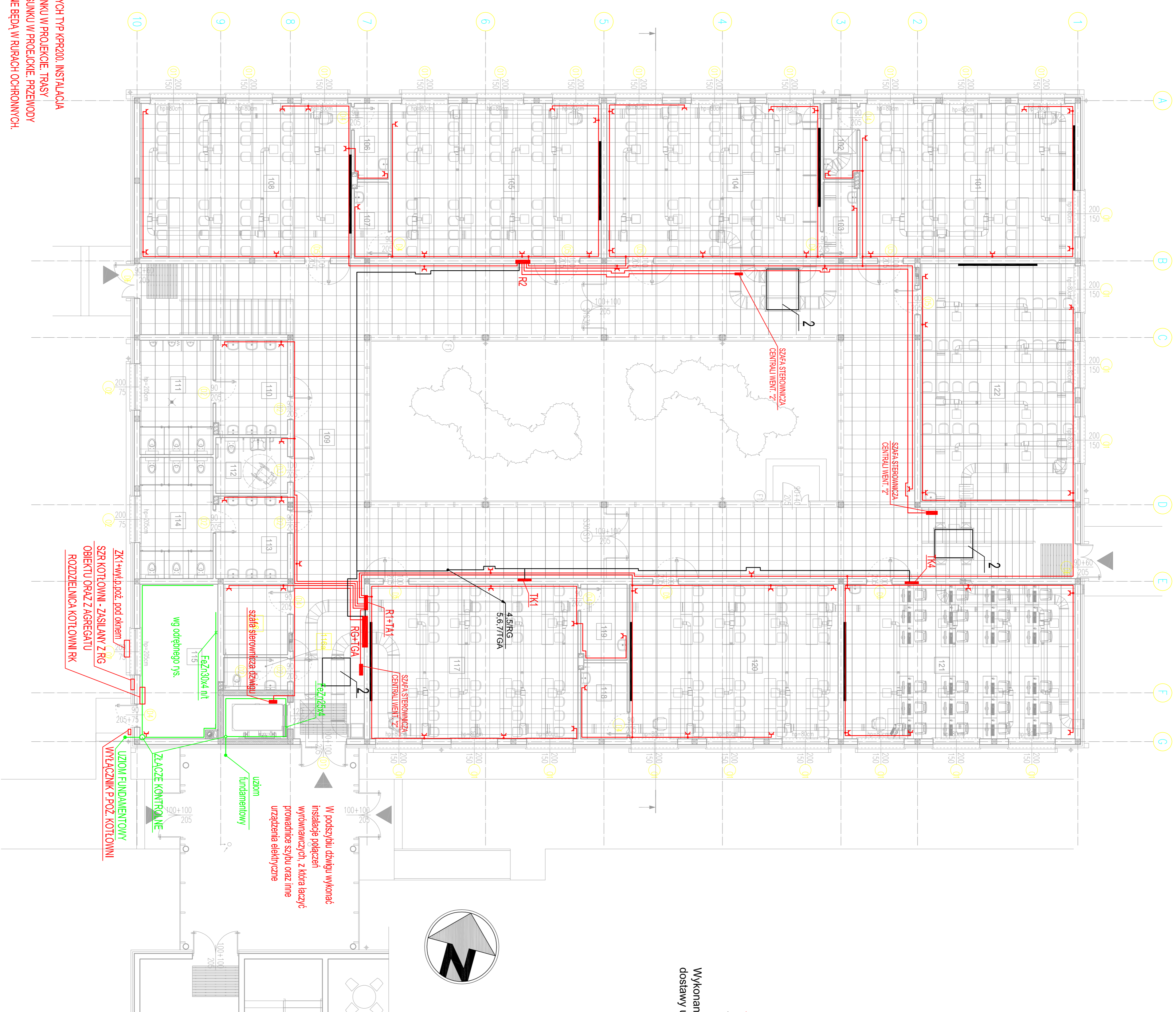


Lp.	Pomieszczenie	Powierzchnia
101	Sala dydaktyczna	61,67
102	Zaplecze Sali	4,77
103	Zaplecze Sali	4,77
104	Sala dydaktyczna	61,27
105	Sala dydaktyczna	60,27
106	Zaplecze Sali	4,77
107	Zaplecze Sali	4,77
108	Sala dydaktyczna	60,67
109	Hall i komunikacja	217,73
110	Prezsjonek WC	12,58
111	WC męskie	15,50
112	WC dla niepełnospr.	7,42
113	Prezsjonek WC	10,97
114	WC damskie	16,44
115	Kolonia	22,38
116	Serverownia	8,39
116a	WC nauczycieli	3,02
117	Sala dydaktyczna	59,67
118	Zaplecze Sali	6,54
119	Zaplecze Sali	6,54
120	Sala dydaktyczna	59,67
121	Sala dydaktyczna	66,33
122	Sala dydaktyczna	68,33
Razem:		845,27

- + OKNO BIEBIRNICE PODWÓJNE POKWADRE 2000/160/2
- ROZDZIENICA ELEKTRYCZNA PODWÓJNKA II KLASA DZIAŁKOWA
- 2** CENTRALA NAWIEWNO-WYWIEWNA INSTALOWANA W SIECI PODWÓJNOMI ZAŁĄCZNIK 400V, SZAFY STEROWNICZE I KOMUNIKACYJNE
- INSTALACJA TECHNOLOGICZNA OKNO WYKONYWANYCH
- INSTALACJA WŁZ

Wykonanie automatyki i sterowania centralami wentylacyjnymi w zakresie dostawy urządzeń sanitarnych



INSTALACJA PROWADZONA W SUFITACH PODWIESZONYCH W KORYTACH KABLOWYCH TYPU KPR200. INSTALACJA OŚWIELENIWA AWARYJNEGO I EMKALUKACYJNEGO POKAZANA NA ODRĘBNYM RYSUNKU W PROJEKCIE. TRASY WIĘKSIOTRZYCH LINII ZASILAJĄCYCH ROZDZIENICE OBIEKTU POKAZANO NA RYSUNKU W PROJEKCIE. PRZEWODY WYPROWADZONE Z SUFITÓW PODWIESZONYCH DO POMIESZCZENI WPROWADZONE BEZĄ W RURACH OCHRONNYCH.

INSTALACJE WENTYLACJI MECHANICZNEJ NAMIENIONO KOŁOREM SZARYM.

BUDYNEK SZKOŁY PODSTAWOWEJ

ARK-PROJEKT UL. BEMUNOWA 31, 05-200 GIERZANO UL. LEONOWSKA 24 05-277 ZIELONA GÓRA NIP: 525-303-9133		DATA: 10.2014
RZUTY PARTERU - INST. GWIAZD WTWK, WŁZ 1:100		30/E
PROJEKTANT: INŻYNIER ELEKTR. INŻYNIER WNT ELEKTR.	INŻYNIER WNT ELEKTR. INŻYNIER WNT ELEKTR.	DATA WYKONANIA: WYKONANIE: WYKONANIE:
INŻYNIER WNT ELEKTR. INŻYNIER WNT ELEKTR.	INŻYNIER WNT ELEKTR. INŻYNIER WNT ELEKTR.	DATA WYKONANIA: WYKONANIE: WYKONANIE:
AUTORSKI PROJEKT PROJEKTOWANO	INŻYNIER WNT ELEKTR. INŻYNIER WNT ELEKTR.	DATA WYKONANIA: WYKONANIE: WYKONANIE: