

**UCHWAŁA NR LVI/388/2014
RADY GMINY GNIEZNO**

z dnia 8 sierpnia 2014 r.

**w sprawie: przystąpienia do sporządzenia miejscowego planu zagospodarowania przestrzennego
terenu położonego w miejscowości Jankowo Dolne część dz. nr 148**

Na podstawie art. 18 ust. 2 pkt 5 ustawy z dnia 8 marca 1990 r. o samorządzie gminnym (Dz. U. z 2013 r., poz. 594, ze zm.) oraz art. 14 ust.1 ustawy z dnia 27 marca 2003 r. o planowaniu i zagospodarowaniu przestrzennym (Dz. U z 2012 r., poz. 647 ze zm.) uchwala się, co następuje:

§ 1. 1. Przystępuje się do opracowania miejscowego planu zagospodarowania przestrzennego dla nieruchomości położonej w miejscowości Jankowo Dolne, obejmującej część działki oznaczonej geodezyjnie nr 148.

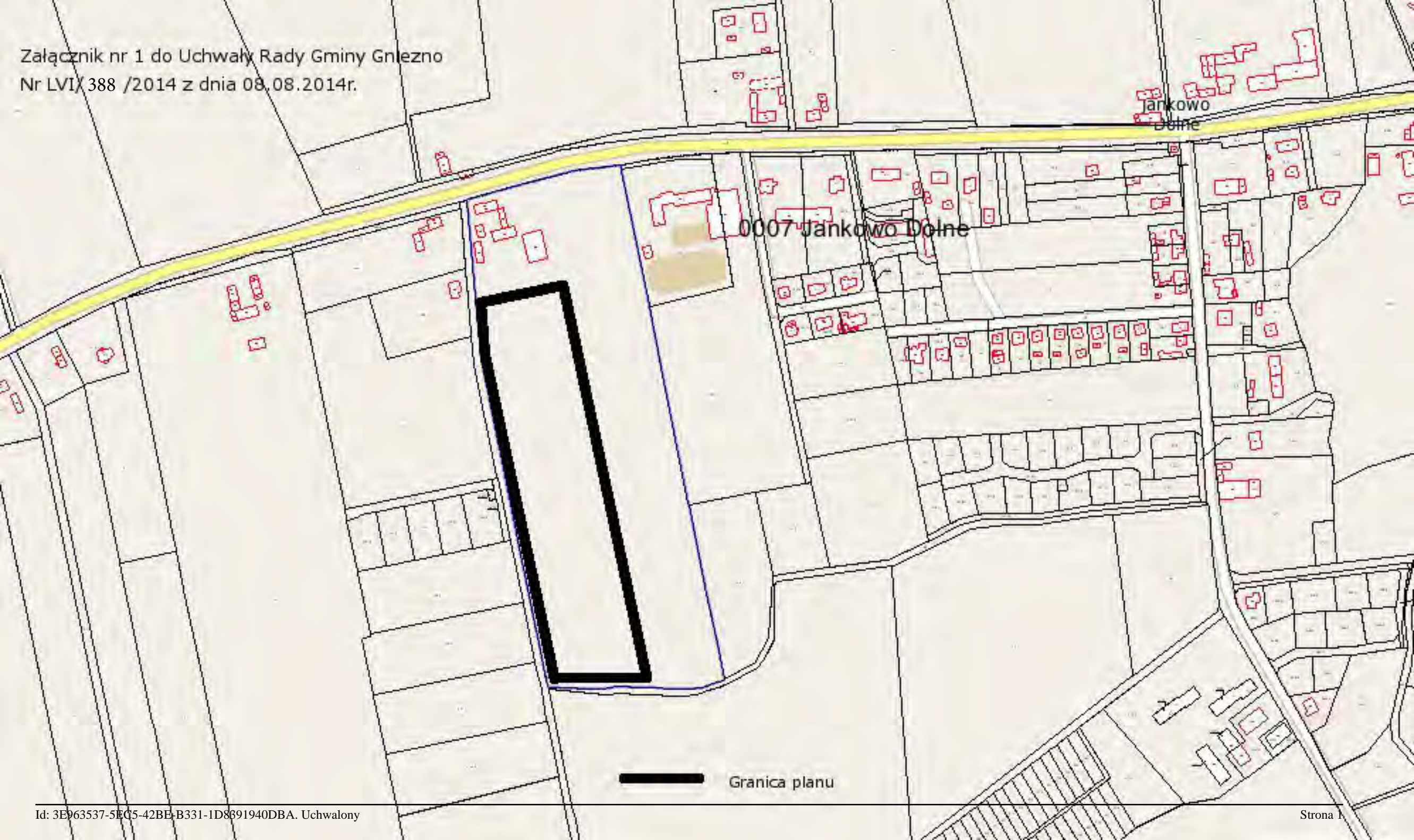
2. Granicę terenu objętego opracowaniem miejscowego planu zagospodarowania przestrzennego przedstawia załącznik graficzny do niniejszej uchwały.

§ 2. Wykonanie uchwały powierza się Wójtowi Gminy Gniezno.

§ 3. Uchwała wchodzi w życie z dniem podjęcia.

Przewodniczący Rady Gminy

Marek Słomczewski



0007 Jankowo Dolne

Jankowo
Dolne

— Granica planu

UZASADNIENIE

Wskazany do objęcia planem teren znajduje się w obrębie Jankowo Dolne i obejmuje swym zasięgiem część działki nr 148 gmina Gniezno.

Sporządzenie planu przyczyni się do zrównoważonego rozwoju Gminy Gniezno. Plan miejscowy zostanie sporządzony zgodnie z wymogami ustawy z dnia 27 marca 2003 r. o planowaniu i zagospodarowaniu przestrzennym (Dz. U. z 2012 r. poz. 647 z późn. zm.).

Przewiduje się zgodność rozwiązań przyjętych w planie z polityką przestrzenną określoną w Studium uwarunkowań i kierunków zagospodarowania przestrzennego Gminy Gniezno.

Granice obszaru objętego opracowaniem planu przedstawione zostały na załączniku graficznym do niniejszej uchwały.