

Projekt

z dnia 25 maja 2018 r.

Zatwierdzony przez

**UCHWAŁA NR XLIX/ 336/2018
RADY GMINY GNIEZNO**

z dnia 28 maja 2018 r.

w sprawie: zmiany uchwały Rady Gminy Gniezno nr XXVI/187/2016 z dnia 7 listopada 2016 r. w sprawie przystąpienia do sporządzenia zmiany studium uwarunkowań i kierunków zagospodarowania przestrzennego gminy Gniezno

Na podstawie art. 18 ust. 2 pkt 5 ustawy z dnia 8 marca 1990 r. o samorządzie gminnym (Dz. U. z 2016 r., poz. 446, ze zm.) oraz art. 9 ust.1 i art. 27 ustawy z dnia 27 marca 2003 r. o planowaniu i zagospodarowaniu przestrzennym (Dz. U z 2017 r., poz. 1073 ze zm.) uchwała się, co następuje:

§ 1.1. Zmienia się uchwałę Rady Gminy Gniezno nr XXVI/187/2016 z dnia 7 listopada 2016 r. w sprawie przystąpienia do sporządzenia zmiany studium uwarunkowań i kierunków zagospodarowania przestrzennego gminy Gniezno w zakresie granic obszarów objętych uchwałą.

2. Nowe granice terenów objętych zmianą studium uwarunkowań i kierunków zagospodarowania przestrzennego gminy Gniezno przedstawiają załączniki graficzne do niniejszej uchwały.

3. Zmiana studium uwarunkowań i kierunków zagospodarowania przestrzennego gminy Gniezno obejmuje:

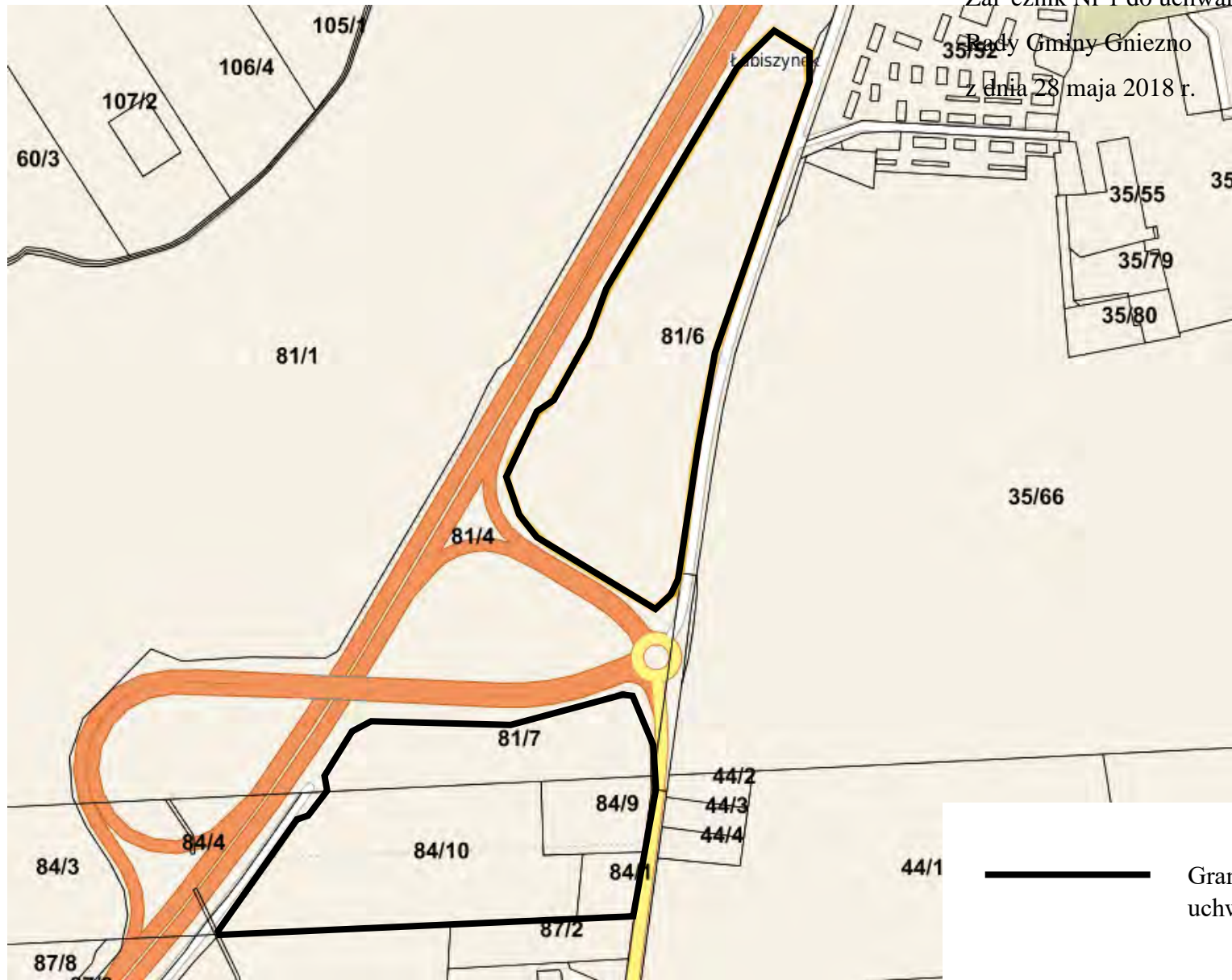
- a) działki o numerach ewidencyjnych 81/6, 81/7, 84/1, 84/9, 84/10 położone w obrębie ewidencyjnym Goślinowo (załącznik nr 1);
- b) działkę o numerze ewidencyjnym 1/3 położoną w obrębie ewidencyjnym Modliszewko (załącznik nr 2);
- c) część działki o numerze ewidencyjnym 36/10 położoną w obrębie ewidencyjnym Wola Skorzęcka (załącznik nr 3);

§ 2. Wykonanie uchwały powierza się Wójtowi Gminy Gniezno.

§ 3. Uchwała wchodzi w życie z dniem podjęcia.

Przewodniczący Rady
Gminy

Piotr Łykowski

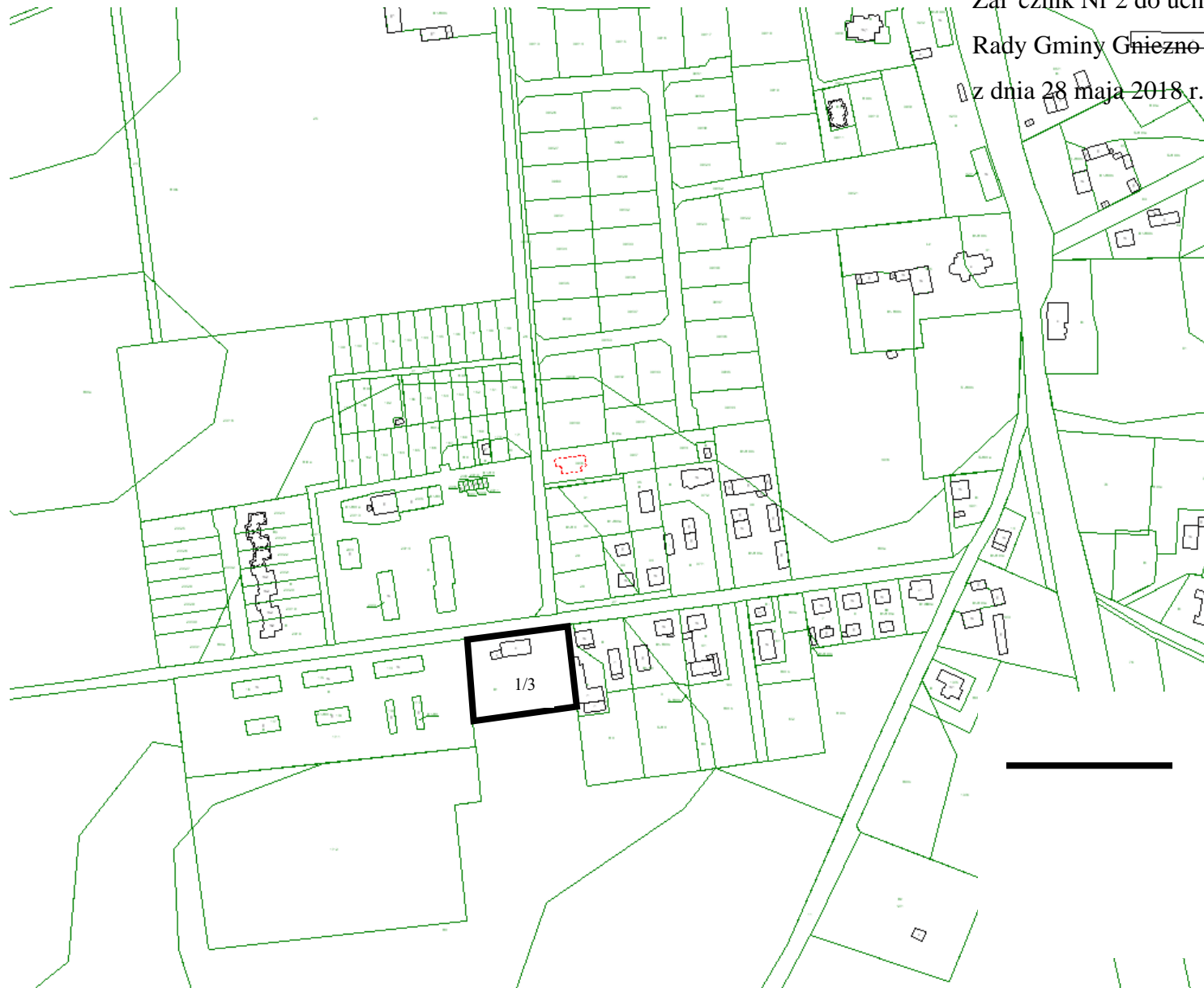


Granica obszaru objętego uchwałą

Załącznik Nr 2 do uchwały Nr XLIX/ 336/2018

Rady Gminy Gniezno

z dnia 28 maja 2018 r.

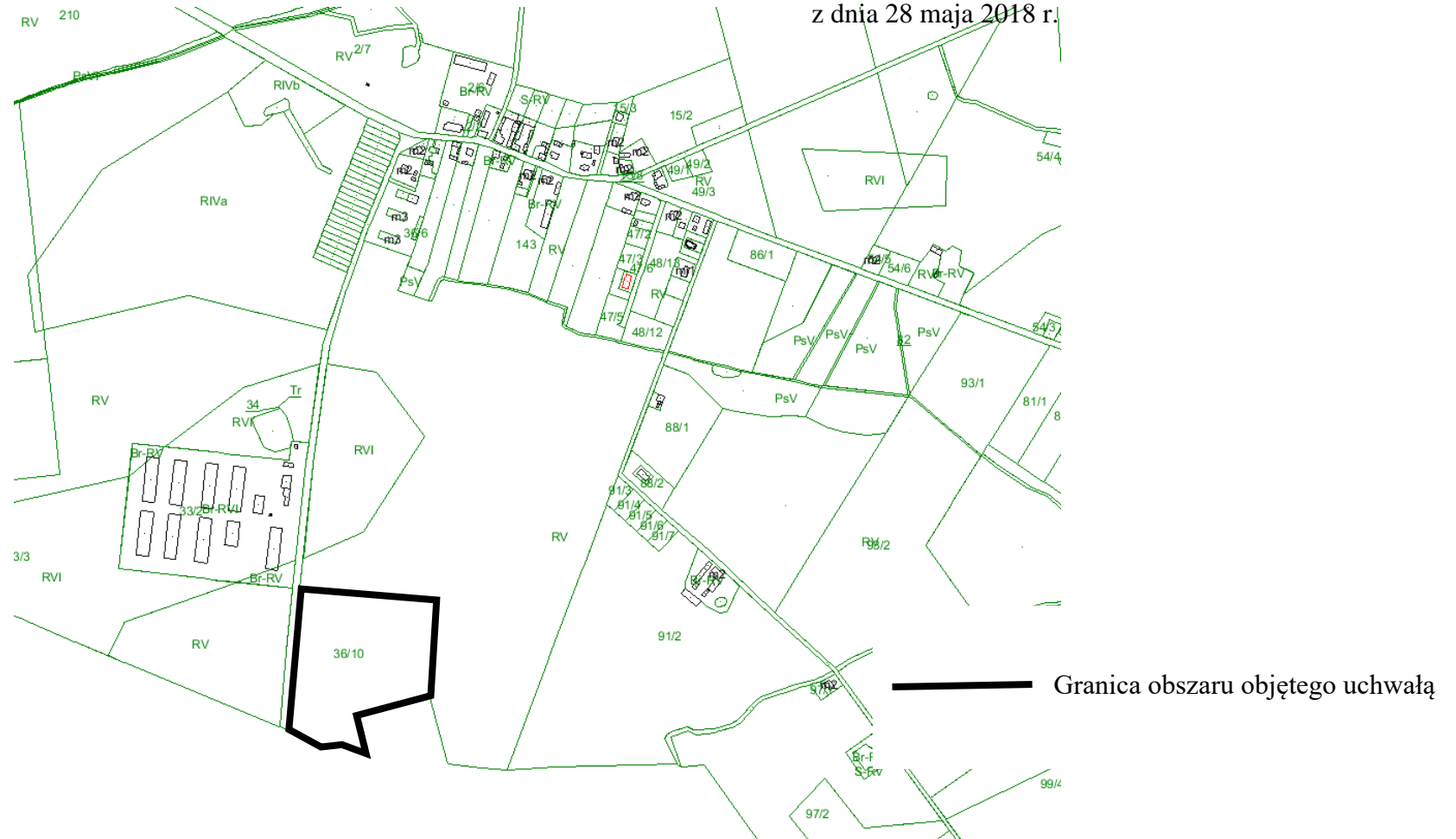


Granica obszaru objętego
uchwałą

Załącznik Nr 3 do uchwały Nr XLIX/ 336/2018

Rady Gminy Gniezno

z dnia 28 maja 2018 r.



Uzasadnienie

Zmienia się uchwałę Rady Gminy Gniezno nr XXVI/187/2016 z dnia 7 listopada 2016 w sprawie przystąpienia do sporządzenia zmiany studium uwarunkowań i kierunków zagospodarowania przestrzennego gminy Gniezno, w zakresie granic terenów objętych opracowaniem zmiany studium.

Zmiana studium uwarunkowań i kierunków zagospodarowania przestrzennego gminy Gniezno obejmuje:

a) działki o numerach ewidencyjnych 81/6, 81/7, 84/1, 84/9, 84/10 położone w obrębie ewidencyjnym Goślinowo. Celem zmiany jest umożliwienie realizacji inwestycji związanych z działalnością gospodarczą.

b) działkę o numerze ewidencyjnym 1/3 położoną w obrębie ewidencyjnym Modliszewko. Celem zmiany jest umożliwienie przejęcia działki przez Gminę Gniezno.

c) część działki o numerze ewidencyjnym 36/10 położoną w obrębie ewidencyjnym Wola Skorzęcka. Celem zmiany jest umożliwienie przejęcia działki przez Gminę Gniezno.

Sporządzenie zmiany studium przyczyni się do zrównoważonego rozwoju Gminy Gniezno. Zmiana studium zostanie sporządzona zgodnie z wymogami ustawy z dnia 27 marca 2003 r. o planowaniu i zagospodarowaniu przestrzennym (Dz. U. z 2016 r. poz. 778 ze zm.).

Granice obszarów objętych opracowaniem zmiany studium przedstawione zostały na załączniku graficznym do niniejszej uchwały.