

**Projekt**

z dnia 27 października 2016 r.

Zatwierdzony przez .....

**UCHWAŁA NR XXVI/\_\_\_/2016  
RADY GMINY GNIEZNO**

z dnia 7 listopada 2016 r.

**w sprawie: przystąpienia do sporządzenia zmiany studium uwarunkowań i kierunków  
zagospodarowania przestrzennego gminy Gniezno**

Na podstawie art. 18 ust. 2 pkt 5 ustawy z dnia 8 marca 1990 r. o samorządzie gminnym (Dz. U. z 2016 r., poz. 446, ze zm.) oraz art. 9 ust.1 i art. 27 ustawy z dnia 27 marca 2003 r. o planowaniu i zagospodarowaniu przestrzennym (Dz. U z 2016 r., poz. 778 ze zm.) uchwala się, co następuje:

**§ 1.** 1. Przystępuje się do sporządzenia zmiany studium uwarunkowań i kierunków zagospodarowania przestrzennego gminy Gniezno, przyjętego uchwałą Rady Gminy Gniezno 119/XI/2000 z dnia 28 lutego 2000 r. w sprawie uchwalenia studium uwarunkowań i kierunków zagospodarowania przestrzennego gminy Gniezno.

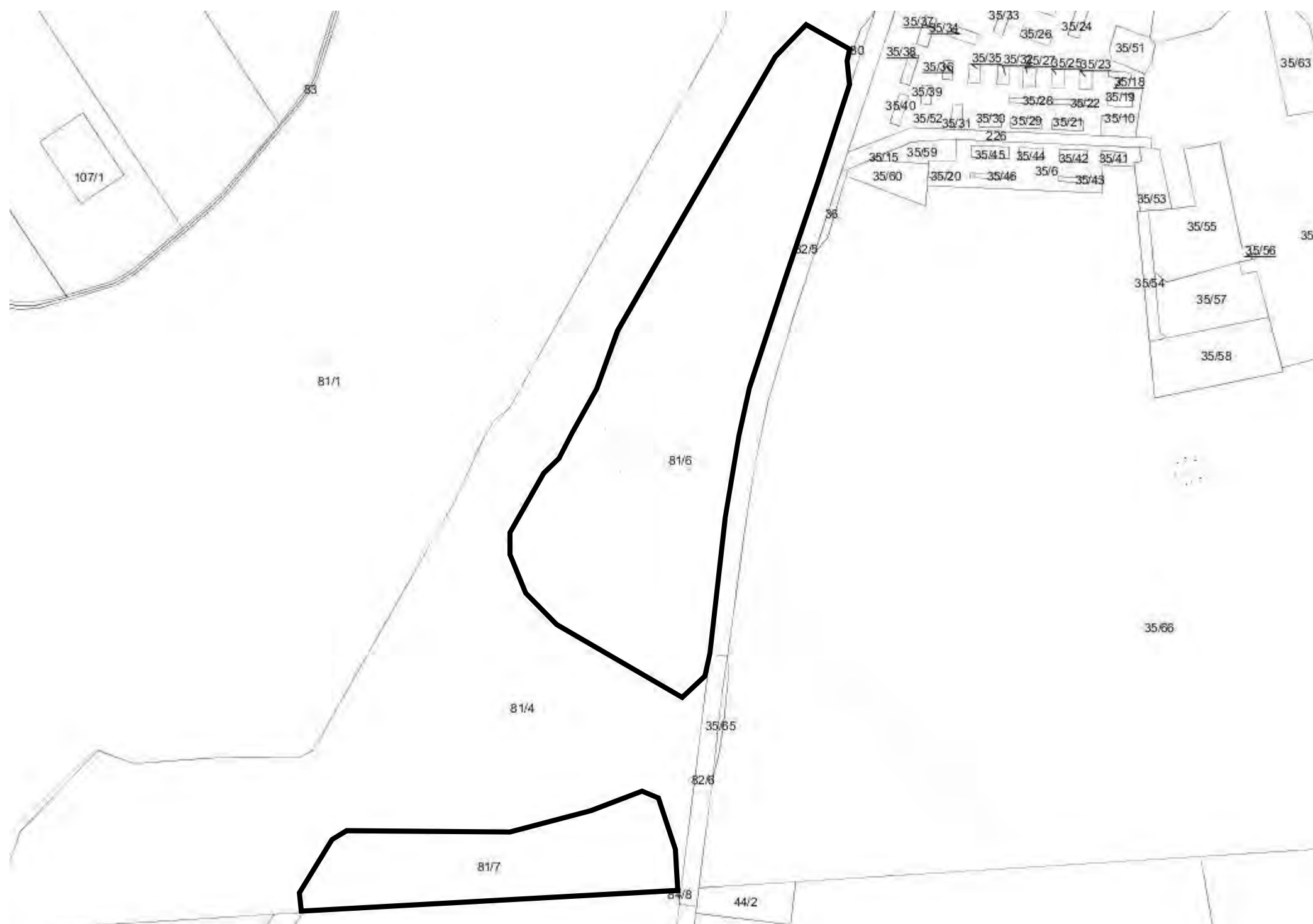
2. Granice obszarów objętych zmianą studium przedstawia załącznik graficzny do niniejszej uchwały.

3. Zmiana studium obejmuje działki o numerach ewidencyjnych 81/6 i 81/7 położone w obrębie geodezyjnym Goślinowo ark. 2, dla których Sąd Rejonowy w Gnieźnie prowadzi księgę wieczystą nr: PO1G/00081144/7.

**§ 2.** Wykonanie uchwały powierza się Wójtowi Gminy Gniezno.

**§ 3.** Uchwała wchodzi w życie z dniem podjęcia.

Załącznik do Uchwały Nr XXVI/\_\_\_/2016  
Rady Gminy Gniezno  
z dnia 7 listopada 2016 r.



————— Granice działek objętych  
zmianą studium

## UZASADNIENIE

Wskazany do objęcia zmianą studium uwarunkowań i kierunków zagospodarowania przestrzennego teren znajduje się w obrębie geodezyjnym Goślinowo i obejmuje swym zasięgiem obszar działek nr geod. 81/6 i 81/7 które w obowiązującym studium są przeznaczone w przeaważającej części pod tereny bez prawa zabudowy. W związku z realizacją drogi ekspresowej S5 użytkowanie rolnicze ww. działek stało się nieefektywne.

Zmiana polega na takiej zmianie zapisów w studium, które umożliwią realizację inwestycji związanych z działalnością gospodarczą i przemysłem.

Sporządzenie zmiany studium przyczyni się do zrównoważonego rozwoju Gminy Gniezno. Zmiana studium zostanie sporządzona zgodnie z wymogami ustawy z dnia 27 marca 2003 r. o planowaniu i zagospodarowaniu przestrzennym.

Granice obszaru objętego opracowaniem zmiany studium przedstawione zostały na załączniku graficznym do niniejszej uchwały.