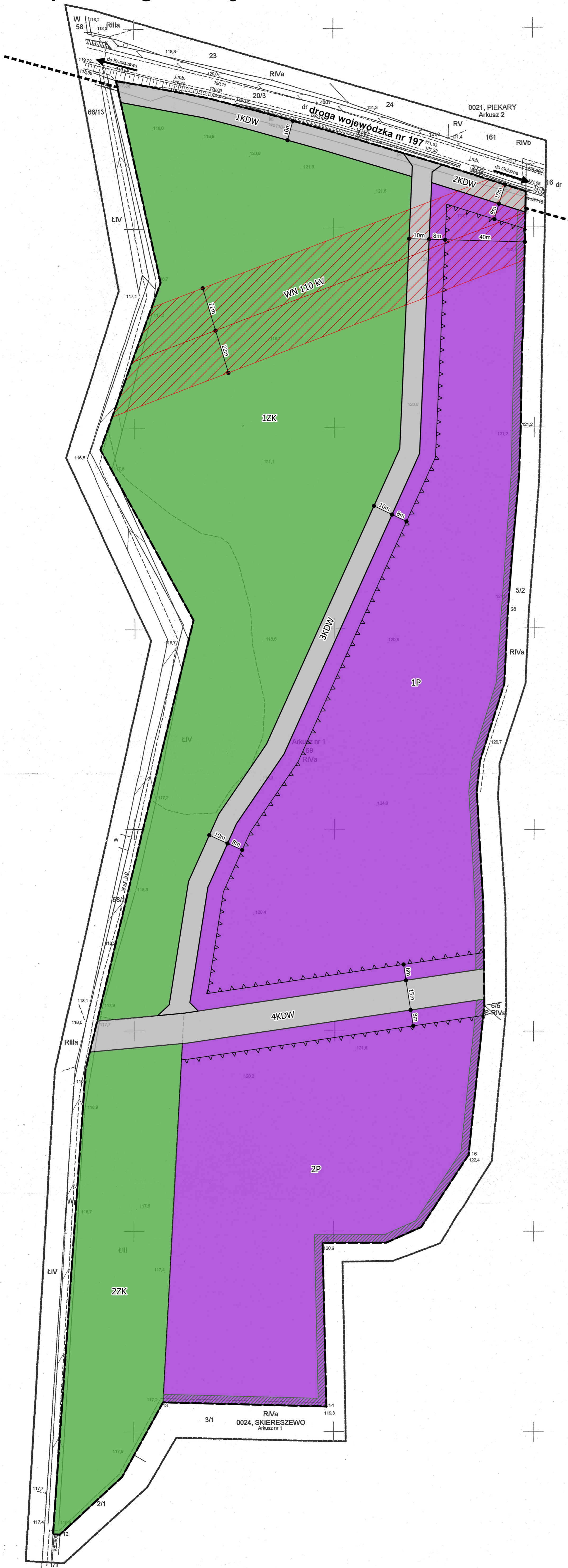
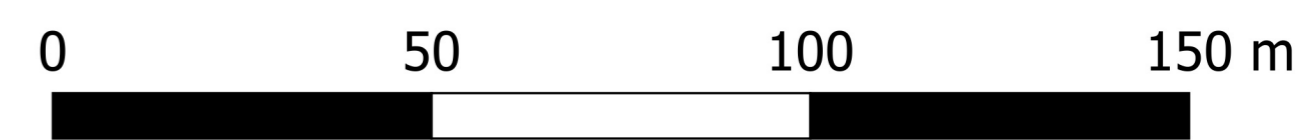


Miejscowy plan zagospodarowania przestrzennego terenu położonego w miejscowości Braciszewo dz. nr. 69



SKALA: 1:1000



OZNACZENIA:

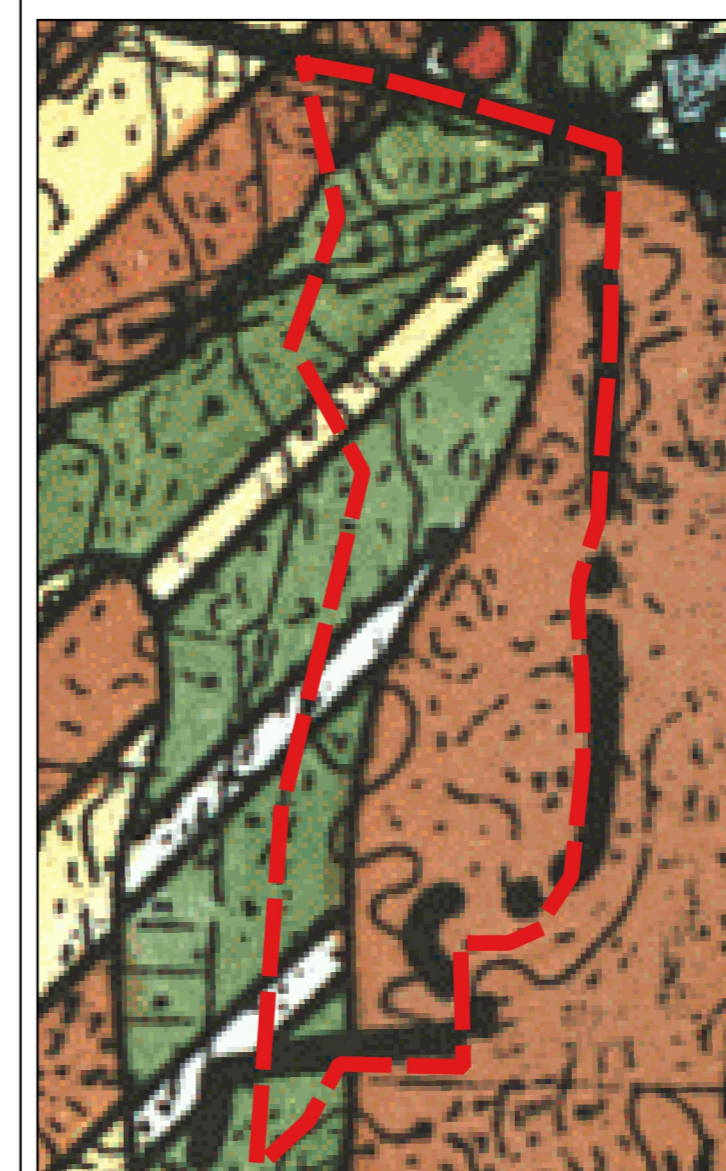
- granica obszaru objętego opracowaniem
- linie rozgraniczające tereny o różnym przeznaczeniu lub różnych zasadach zagospodarowania
- ▲▲▲ nieprzekraczalne linie zabudowy
- P** tereny obiektów produkcyjnych, składów i magazynów
- ZK** tereny zieleni krajobrazowej
- KDW** tereny dróg wewnętrznych
- ▨ pas zieleni izolacyjnej

OZNACZENIA INFORMACYJNE:

- 10m • wymiarowanie
- WN 110 kV istniejąca linia elektroenergetyczna 110kV wraz ze strefą pasa technologicznego

Cały obszar objęty planem położony jest w zasięgu:
Głównego Zbiornika Wód Podziemnych nr 143 Subzbiornik Inowrocław – Gniezno

Wrys z Studium uwarunkowań i kierunków zagospodarowania przestrzennego Gminy Gniezno Skala 1:5000



OZNACZENIA:

- - - granica obszaru objętego opracowaniem
- granica sołectw
- MM** tereny osadnicze
- O** tereny doleśień, korytarze ekologiczne na glebach pod ochroną
- D** tereny doleśień, korytarze ekologiczne



KOCZOROWSKI
KANCELARIA URBANISTYCZNA