

Ganina, 18 marca 2026

Patryk Dobrzyński
Radny Gminy Gniezno

Urząd Gminy Gniezno

Wpł. 18. 03. 2026

Nr Zał.

Szanowna Pani Wójt

Maria Suplicka

Zapytanie radnego

W sprawie załatwienia sprawy dotyczącej przejęcia poszerzenia drogi Gminnej w miejscowości Zdziechowa dz.ew. 161/8

Zwracam się z uprzejmą prośbą o przekazanie informacji: Kiedy przedmiotowa sprawa będzie załatwiona?

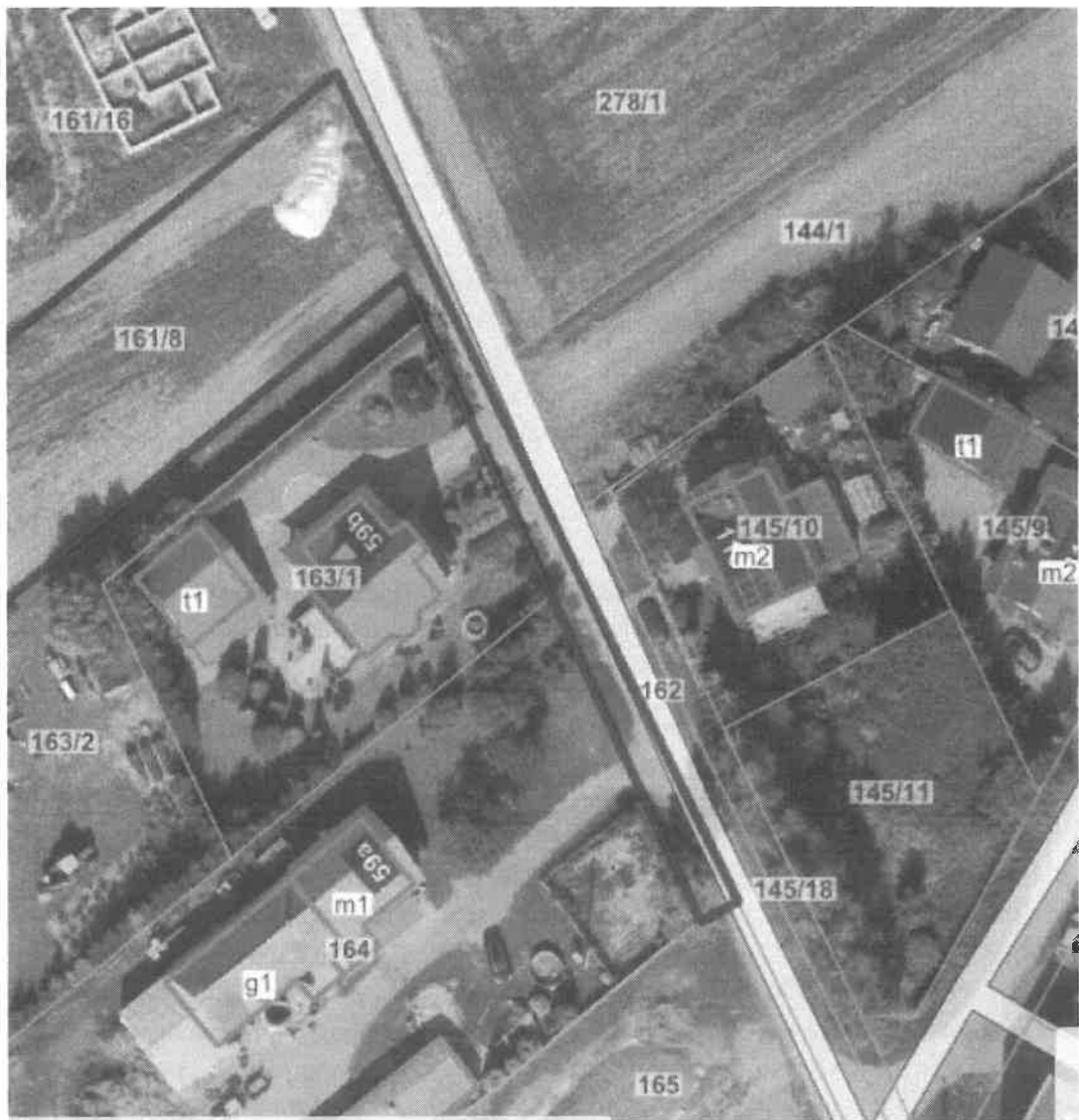
Uzasadnienie:

Kilka miesięcy temu zgłosiła się do mnie grupa mieszkańców w sprawie uregulowania tematu związanego z poszerzeniem drogi w miejscowości Zdziechowa: Właściciel dz.ew. 163/2, właściciel dz.ew. 163/1, właściciel dz. ew. 164 oraz właściciel dz. ew. 161/8 (przedmiotowa nieruchomość).

Temat jest złożony , ponieważ właściciele dz. ew. 163/2 jak i 163/1 uzyskali z tutejszego Urzędu Gminy Warunki Zabudowy, które zgodnie z przepisami prawa wymagają bezpośredniego dostępu do drogi, lub też w sposób pośredni, ale prawnie uregulowany np. służebnością. Z relacji właściciela dz. ew. 161/8 działka ta nie posiada ograniczeń w KW dotyczących służebności i innych zapisów umożliwiających dojazd do przedmiotowych nieruchomości przez inne osoby takie jak wspomniani właściciele dz. ew. 163/2 oraz 163/1, zatem już na tym etapie wydanie warunków zabudowy nie było by możliwe. Powyższa sprawa budzi wątpliwości co do poprawnego wydanie wyżej wymienionej decyzji. Ponadto jeśli właściciel dz. ew. 161/8 pan T. P ogrodziłby swoją nieruchomość, zabierze znaczną część pobocza, którym poruszają się mieszkańcy wsi, oraz pas pobocza ułatwia mijanie się z innymi pojazdami na drodze gminnej u numerze 162. (w załączeniu ortofotomapa pokazująca zasięg dz. ew. 161/8). Pan Tomasz P. właściciel dz. ew. 161/8 zgłosił się w kwietniu 2025 do tutejszego urzędu Gminy o przekazanie fragmentu swojej nieruchomości na rzecz Gminy Gniezno, w celu poszerzenie drogi gminnej i załatwienia powyższej sprawy. Otrzymał pismo, które w mojej ocenie najprawdopodobniej ktoś pomylił się w określeniu zasadności przejęcia informując iż Gmina Gniezno nie jest zainteresowana przejęciem fragmentu działki. (w załączeniu zdjęcie odpowiedzi z dnia 09 maja 2025 r.). Po wymianie korespondencji pisemnej były jeszcze rozmowy i zapewnienia o pozytywnym załatwieniu powyższej sprawy co do dnia dzisiejszego nie zostało załatwione. Proszę zatem o pozytywne załatwienie niniejszej sprawy i informację kiedy powyższa sprawa zostanie załatwiona?

Z poważaniem

Dobrzyński Patryk



9 maja 2025 r.

Pan
Tomasz P. [redacted]

[redacted]

Wojt Gminy Gniezno w odpowiedzi na Pana pismo w sprawie przejęcia części działki nr 161/8 położonej w Zdziechowie uprzejmie informuje, że Gmina Gniezno nie jest zainteresowana przejęciem Pańskiej działki, zgodnie z propozycją. Objęta wnioskiem część nieruchomości nie przyczyni się do poprawy warunków korzystania z drogi przyległej.

W związku z powyższym nie ma możliwości pozytywnego rozpatrzenia Pana wniosku.

Z p. Wójta
[signature]
Hanna Wrzaskowska
SEKRETAŃKA



Map data © OpenStreetMap contributors

Map data © OpenStreetMap contributors